

## 固定資産課税台帳の縦覧状況等について

### 1. 縦覧の状況

年度	縦覧件数	縦覧期間 (土日祝日を除く)	備考
H27	49件	4月1日～7月31日	
H28	50件	4月1日～8月1日	
H29	52件	4月1日～7月31日	
H30	40件	4月1日～7月31日	
R1	44件	4月1日～7月31日	

### 2. 固定資産税課税台帳の縦覧制度について

地方税法第416条第1項の規定により定められ、毎年4月1日から4月20日、又は当該年度の最初の納期限日のいずれか遅い日までの間、縦覧に供することとされ、八雲町の令和元年度に係る固定資産税縦覧期間は、第1期の納付期限である令和元年7月31日までとしておりました。

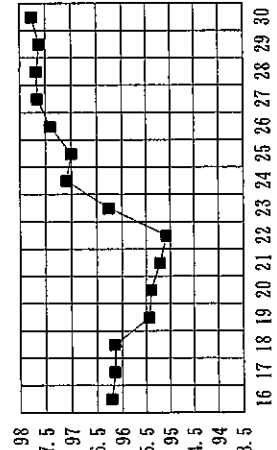
### 3. 固定資産評価審査委員会への審査申出制度

縦覧に供した課税台帳に登録された価格について、不服がある場合においては、地方税法第432条第1項の規定により、課税台帳に登録した日(縦覧期間の初日)から納税通知書を受けた日後90日まで、固定資産評価審査委員会に対し審査の申出ができることとされています。なお、この期間中に申出がなければ課税台帳に登録された価格は確定します。

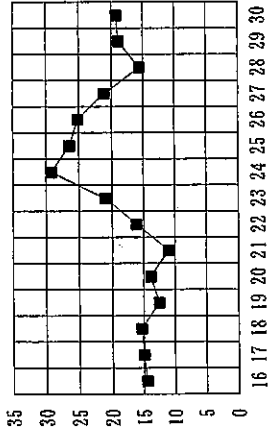
# 収 納 状 況 の 推 移

年 度	現 年		滞 線				合 計			不 納 欠 損 額		備 考
	調 定 額	収 納 額	調 定 額	収 納 額	収 納 率	調 定 額	収 納 額	収 納 率	件 数	金 額		
											収 納 率	
16	746,181,300	717,906,509	101,295,996	14,664,865	14.48	847,477,296	732,571,374	86.44	57	13,285,916		
17	744,486,500	715,758,290	97,515,458	14,557,822	14.93	842,001,958	730,316,112	86.74	42	3,791,443		
18	775,496,200	745,593,387	126,347,209	19,364,560	15.33	901,843,409	764,957,947	84.82	27	2,969,153		
19	778,178,300	742,595,026	133,903,812	16,810,777	12.55	912,082,112	759,405,803	83.26	118	4,518,126		
20	782,733,700	746,632,240	147,651,056	20,482,744	13.87	930,384,756	767,114,984	82.45	79	1,971,586		
21	776,449,400	739,240,709	161,298,186	17,814,981	11.04	937,747,586	757,055,690	80.73	123	9,613,434		
22	789,485,600	750,634,722	171,078,462	27,596,526	16.13	960,564,062	778,231,248	81.02	144	9,551,901		
23	811,721,000	781,375,796	172,780,913	36,400,157	21.07	984,501,913	817,775,953	83.06	229	20,325,364		
24	749,144,400	727,327,103	146,345,696	42,702,888	29.18	895,490,096	770,029,991	85.99	214	14,045,574		
25	762,043,300	739,153,526	111,414,531	29,464,981	26.45	873,457,831	768,618,507	88.00	298	17,089,630		
26	777,137,000	757,001,314	87,735,694	22,036,501	25.12	864,872,694	779,037,815	90.08	403	19,100,221		
27	751,987,100	734,304,565	66,633,558	14,101,232	21.16	818,620,658	748,405,797	91.42	170	9,224,603		
28	764,777,900	746,957,802	61,102,458	9,524,575	15.59	825,880,358	756,482,377	91.60	228	10,315,207		
29	780,029,500	761,450,647	58,987,374	11,141,182	18.89	839,016,874	772,591,829	92.08	199	9,538,213		
30	784,415,500	766,778,680	56,904,032	10,945,120	19.23	841,319,532	777,723,800	92.44	112	5,723,544		

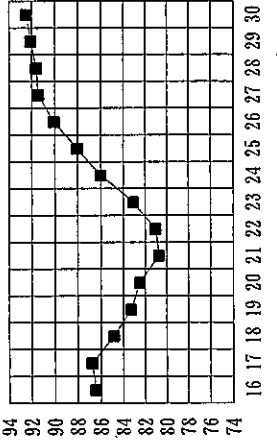
現年分収納率の推移



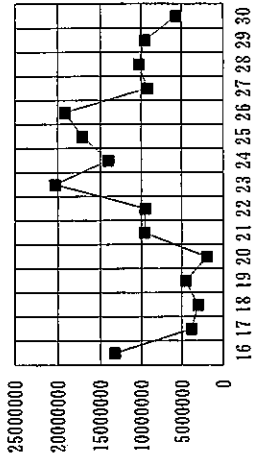
滞線分収納率の推移



現滞合計収納率の推移



不納欠損額の推移



固定資産税の賦課徴収状況について

(単位：円、%)

年度	現年度分				滞納繰越分				合計				うち不納欠損額	
	調定額	収納額	未納額	収納率	調定額	収納額	未納額	収納率	調定額	収納額	未納額	収納率	件数	金額
H29	764,636,700	746,057,847	18,578,853	97.57	58,987,374	11,141,182	47,846,192	18.89	823,624,074	757,199,029	66,425,045	91.94	199	9,538,213
H30	767,921,600	750,284,780	17,636,820	97.70	56,904,032	10,945,120	45,958,912	19.23	824,825,632	761,229,900	63,595,732	92.29	112	5,723,544
R1 (当初)	794,692,900				57,872,188				852,565,088					
R1 (7月末現在)	787,297,600	195,685,284	591,612,316	24.86	57,872,188	3,235,963	54,636,225	5.59	845,169,788	198,921,247	646,248,541	23.54		

令和元年度 固定資産税調定の内訳 (現年度分 7月末現在)

区分	土地	家屋	償却資産	合計
調定額	137,483,000	392,026,300	257,788,300	787,297,600
調定割合	17.46%	49.80%	32.74%	100.00%
納税義務者数	4,346	5,788	545	10,679

令和元年度 7月末までの調定額の変更内訳

(1) 減免・免除

公益的施設等	▲ 83,300	2件
生活保護者	▲ 160,800	10件
過疎法免除	▲ 6,359,100	1件
その他減免	▲ 30,500	3件
計	▲ 6,633,700	16件

(2) 税額更正

家屋評価誤り等	▲ 761,600	12件
---------	-----------	-----

(3) 減免・免除・税額更正 計

合計	▲ 7,395,300	28件
----	-------------	-----

◆令和元年度課税状況（平成31年4月1日現在）

1. 土地に関する調

(1) 納税義務者数

(単位：人)

区分	H30年度	R元年度	比較増減
総数	11,976	11,969	△7
免税点未満	7,609	7,618	9
免税点以上	4,367	4,351	△16

※免税点：30万円未満

(2) 総括表

区分	H30年度				R元年度				比較増減 (千円)
	地積 (㎡)		決定価格 (千円)		地積 (㎡)		決定価格 (千円)		
	非課税地籍	総評価地積	評価額	課税標準額	非課税地籍	総評価地積	評価額	課税標準額	
田	44,552	4,933,587	119,152	119,120	44,552	4,928,948	119,043	119,035	△85
畑	2,616,426	59,357,111	681,576	680,790	2,594,152	59,312,146	680,854	680,405	△385
宅地	993,709	4,747,071	21,302,970	8,335,100	990,189	4,753,249	20,863,738	8,209,405	△125,695
鉱泉地	30	111	9,546	9,546	30	111	9,546	9,546	0
池沼	0	293,187	3,092	3,092	0	293,187	3,092	3,092	0
山林	141,111,190	160,479,239	587,522	587,143	141,350,006	160,433,265	587,251	586,874	△269
牧場	2,753,349	3,787,755	19,045	18,979	2,753,557	3,787,546	19,044	18,990	11
原野	8,923,998	39,183,078	113,088	113,082	8,951,272	39,104,208	112,894	112,892	△190
雑種地	1,801,960	4,591,098	949,541	489,669	1,823,895	4,638,320	941,040	487,841	△1,828
その他	520,462,549				520,321,367				
計	678,707,763	277,372,237	23,785,532	10,356,521	678,829,020	277,250,980	23,336,502	10,228,080	△128,441
内訳									
免税点未満	-	40,503,314	1,339,114	400,609	-	40,235,239	1,354,895	403,248	2,639
免税点以上	-	236,868,923	22,446,418	9,955,912	-	237,015,741	21,981,607	9,824,832	△131,080

2. 家屋に関する調

(1) 納税義務者数 (単位：人)

区分	H30年度	R元年度	比較増減
総数	6,326	6,295	△ 31
免税点未満	502	496	△ 6
免税点以上	5,824	5,799	△ 25

※免税点：20万円未満

(2) 「木造家屋」総括表

区分	H30年度			R元年度			比較増減 評価額 (千円)
	棟数	床面積 (㎡)	評価額 (千円)	棟数	床面積 (㎡)	評価額 (千円)	
専用住宅	5,441	648,454	10,793,478	5,424	648,116	10,930,876	137,398
共同住宅	209	59,532	1,299,107	208	59,495	1,307,676	8,569
併用住宅	440	80,039	1,056,920	437	79,311	1,049,376	△ 7,544
旅館・ホテル	17	6,165	84,961	17	6,165	84,961	0
事務所・店舗	195	23,409	393,429	188	22,385	387,470	△ 5,959
病院	8	1,001	19,385	8	1,001	19,385	0
工場・倉庫	459	97,192	581,011	453	95,420	587,940	6,929
附属家数	2,342	157,787	732,096	2,336	157,062	743,825	11,729
総数	9,111	1,073,579	14,960,387	9,071	1,068,955	15,111,509	151,122
免税点未満	532	27,775	42,936	524	27,405	42,342	△ 594
免税点以上	8,579	1,045,804	14,917,451	8,547	1,041,550	15,069,167	151,716

(3) 「非木造家屋」総括表

区分	H30年度			R元年度			比較増減 評価額 (千円)
	棟数	床面積 (㎡)	評価額 (千円)	棟数	床面積 (㎡)	評価額 (千円)	
事務所・店舗	166	74,673	4,256,432	166	76,214	4,381,196	124,764
住宅・アパート	330	65,768	2,574,137	338	68,834	2,713,064	138,927
病院・ホテル	10	13,038	892,957	10	13,038	892,957	0
工場・倉庫	1,109	209,616	3,708,261	1,108	213,350	4,115,456	407,195
その他	865	89,683	1,886,262	872	87,993	1,878,331	△ 7,931
総数	2,480	452,778	13,318,049	2,494	459,429	13,981,004	662,955
免税点未満	51	1,689	5,043	49	1,660	5,003	△ 40
免税点以上	2,429	451,089	13,313,006	2,445	457,769	13,976,001	662,995

(4) 総計

区分	H30年度			R元年度			比較増減 評価額 (千円)
	棟数	床面積 (㎡)	評価額 (千円)	棟数	床面積 (㎡)	評価額 (千円)	
総数	11,591	1,526,357	28,278,436	11,565	1,528,384	29,092,513	814,077
免税点未満	583	29,464	47,979	573	29,065	47,345	△ 634
免税点以上	11,008	1,496,893	28,230,457	10,992	1,499,319	29,045,168	814,711
課税標準の特例			164,872			164,872	0

3. 新増築分家屋に関する調

(1) 木造家屋

区 種 別	H30年度			R元年度			比較増減 評価額 (千円)	
	棟数	内増築分	床面積 (m <sup>2</sup> )	棟数	内増築分	床面積 (m <sup>2</sup> )		評価額 (千円)
専用住宅	37	6	4,209	29	2	3,403	171,201	△ 30,757
共同住宅	3		1,052	2	1	205	11,445	△ 43,901
併用住宅								0
旅館・ホテル								0
事務所・店舗	2	1	106					△ 7,645
病院								0
工場・倉庫	7		1,309					△ 25,804
附属家	7		257	13	0	1,023	17,469	11,178
計	56	7	6,933	44	3	4,631	200,115	△ 96,929

(2) 非木造家屋

区 種 別	H30年度			R元年度			比較増減 評価額 (千円)	
	棟数	内増築分	床面積 (m <sup>2</sup> )	棟数	内増築分	床面積 (m <sup>2</sup> )		評価額 (千円)
事務所・店舗	4	0	1,576	3	2	1,180	119,607	△ 6,263
住宅・アパート	5	0	1,182	9	0	2,864	128,706	64,655
病院								0
工場・倉庫	14	1	2,244	6	0	5,197	438,190	349,022
その他	13	0	235	24	0	278	6,492	601
計	36	1	5,237	42	2	9,519	692,995	408,015

(3) 総計

区 分 数	H30年度			R元年度			比較増減 評価額 (千円)	
	棟数	内増築分	床面積 (m <sup>2</sup> )	棟数	内増築分	床面積 (m <sup>2</sup> )		評価額 (千円)
総	92	8	12,170	86	5	14,150	893,110	311,086
主な建物	(株)しまむら 新幹線工事関連施設 (寄宿舍) (株)学林ファーム (事務所) (株)イチャヤママル長谷川水産 (工場、事務所) 新幹線工事関連施設 (寄宿舍) (株)学林ファーム (事務所)							

4. 減少分家屋に関する調

(1) 木造家屋

区 種 別	H30年度			R元年度			比較増減 評価額 (千円)
	棟数	床面積 (㎡)	評価額 (千円)	棟数	床面積 (㎡)	評価額 (千円)	
専用住宅	40	3,593	30,527	46	4,037	35,966	5,439
共同住宅	1	122	1,350	2	242	2,876	1,526
併用住宅	8	1,223	13,728	3	729	7,544	△ 6,184
旅館・ホテル 事務所・銀行・店 舗	1	19	176	6	1,132	9,252	9,076
工場・倉庫	1	225	926	6	2,279	8,283	7,357
附属家	18	1,297	3,713	26	2,098	8,551	4,838
計	69	6,479	50,420	89	10,517	72,472	22,052

(2) 非木造家屋

区 種 別	H30年度			R元年度			比較増減 評価額 (千円)
	棟数	床面積 (㎡)	評価額 (千円)	棟数	床面積 (㎡)	評価額 (千円)	
事務所・店舗	1	196	6,940				△ 6,940
住宅・アパート	1	35	465	2	129	2,225	1,760
病院・ホテル							0
工場・倉庫	8	1,226	6,513	4	726	2,472	△ 4,041
その他	13	622	7,074	20	1,679	13,518	6,444
計	23	2,079	20,992	26	2,534	18,215	△ 2,777

(3) 総計

区 種 別	H30年度			R元年度			比較増減 評価額 (千円)
	棟数	床面積 (㎡)	評価額 (千円)	棟数	床面積 (㎡)	評価額 (千円)	
総数	92	8,558	71,412	115	13,051	90,687	19,275

5. 償却資産に関する調

(1) 納税義務者数 (単位：人)

区	分	H30年度	R元年度	比較増減
総	数	1,317	1,315	△2
免	税点未満	758	767	9
免	税点以上	559	548	△11

※免税点：150万円未満

区	分	H30年度		R元年度		比較増減
		決定価格 (千円)	課税標準額 (千円)	決定価格 (千円)	課税標準額 (千円)	
市町村が 価格を 決定した もの	構築物	3,109,569	3,105,828	4,094,643	4,091,421	985,598
	機械及び装置	5,515,094	5,187,553	5,972,935	5,592,264	404,711
	船舶	1,364,363	706,308	1,023,271	530,198	△176,110
	航空機	0	0	0	0	0
	車輛及び運搬具	223,823	223,823	242,345	242,345	18,522
	工具、器具及び備品	996,186	995,923	942,788	942,564	△53,359
	小計	11,209,035	10,219,435	12,275,982	11,398,792	1,179,357
	総務大臣配分	6,972,203	4,035,264	7,077,625	4,044,966	9,702
	知事配分	3,131,232	3,101,906	3,089,440	3,061,089	△40,817
	小計	10,103,435	7,137,170	10,167,065	7,106,055	△31,115
合計		21,312,470	17,356,605	22,443,047	18,504,847	1,148,242



①固定資産評価審査委員会委員長の選挙について

②固定資産評価審査委員会委員長代理の指定について

役員体制の任期：1年（八雲町固定資産評価審査委員会条例第2条第5項）

・現体制（役員任期）平成30年11月18日～令和元年11月17日

・新体制（役員任期）令和元年11月18日～令和2年11月17日

氏名	現体制 役職	新体制 役職	備考
こばやし たかし 小林 隆	委員長		
もりおか たけお 森岡 毅夫	委員長代理		
あらや ちずこ 荒谷 千鶴子			

