

落部地区農業集落排水処理施設 機 械 設 備 更 新 工 事

実 施 設 計 図 (機械設備)

令和 7 年度

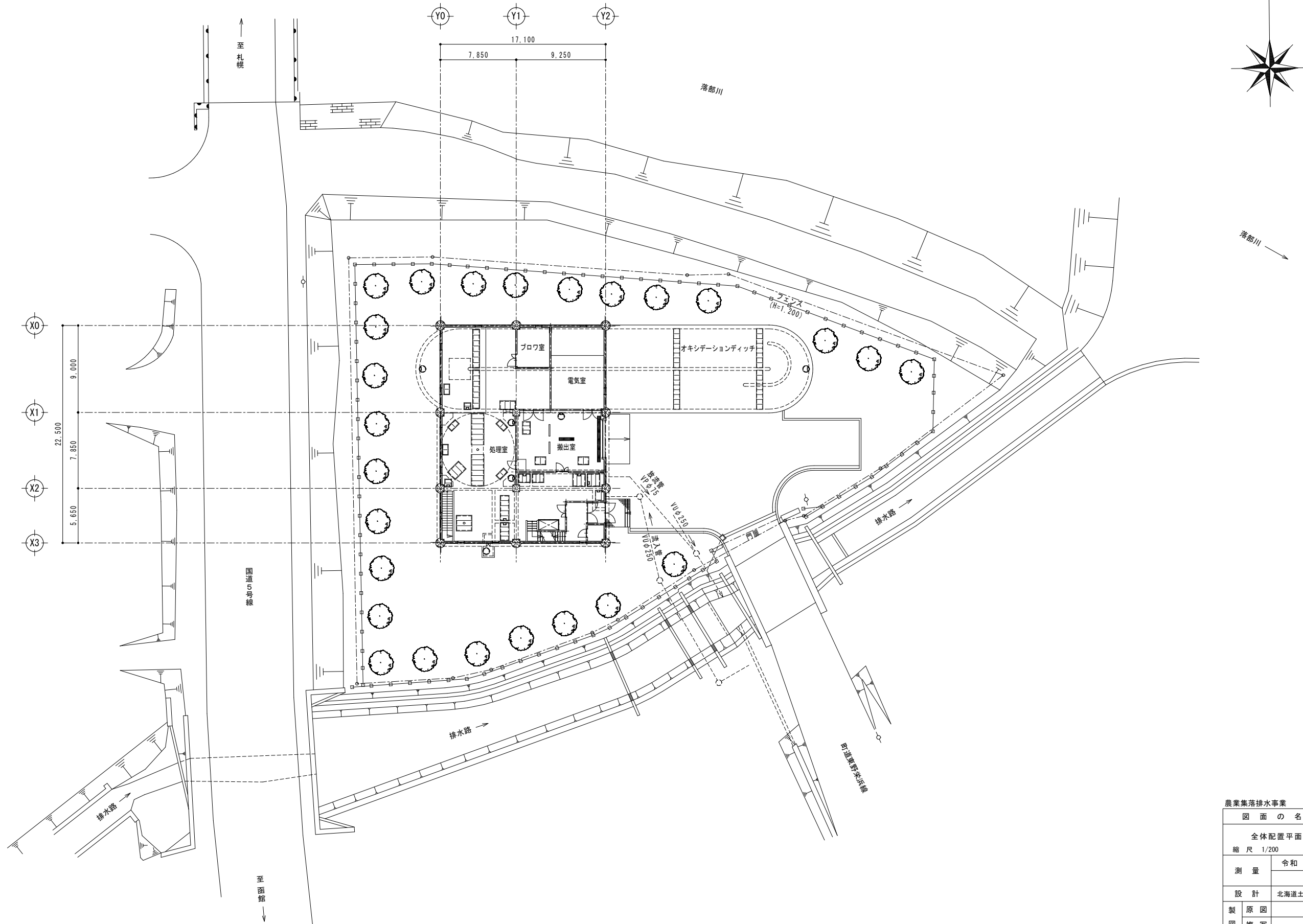
北 海 道 二 海 郡 八 雲 町
北海道土地改良事業団体連合会

目 次

落部地区【機械設備工事】

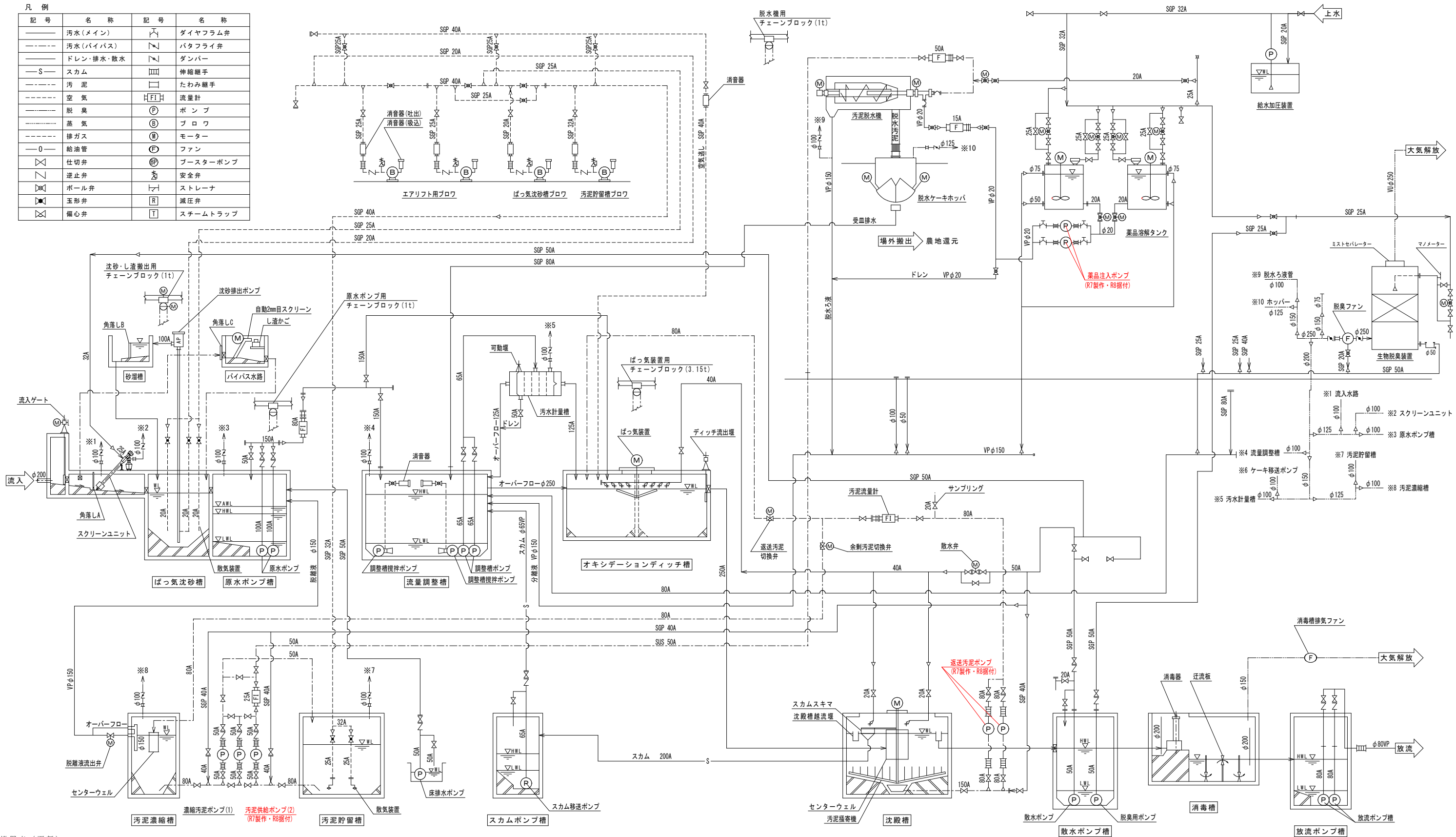
図面番号	図 面 名 称	縮 尺
P M - 0 1	全体配置平面図	1/200
P M - 0 2	フローシート	NON SCALE
P M - 0 3	地下 1 階平面図	1/50
P M - 0 4	1 階平面図	1/50
P M - 0 5	2 階平面図（下部）	1/50
P M - 0 6	2 階平面図（上部）	1/50
P M - 0 7	A-A 断面図	1/50
P M - 0 8	B-B 断面図	1/50
P M - 0 9	C-C 断面図	1/50
P M - 1 0	D-D 断面図	1/50
P M - 1 1	E-E 断面図	1/50
P M - 1 2	F-F 断面図	1/50
P M - 1 3	G-G 断面図	1/50
P M - 1 4	H-H 断面図	1/50
P M - 1 5	I-I 断面図	1/50
P M - 1 6	J-J 断面図	1/50

全体配置平面図



農業集落排水事業		落部地区
図 面 の 名 称		図面番号
全体配置平面図 縮 尺 1/200		PM-1
測 量		令和 年 月 日終了
設 計		
北海道土地改良事業団体連合会		
製 図	原 図	
図 複 写		
北海道 二海郡 八雲町		

凡 例	記 号	名 称	記 号	名 称
——	汚水(メイン)	ダイアフラム弁		
——	汚水(バイパス)	バタフライ弁		
——	ドレン・排水・散水	ダンパー		
—S—	スカム	伸縮継手		
----	汚 泥	たわみ継手		
----	空 気	FI	流量計	
----	脱 臭	P	ボ ン プ	
----	蒸 気	B	ブ ロ ヲ	
----	排ガス	M	モ ー タ ー	
—0—	給油管	F	フ ァ ン	
▽	仕切弁	BP	ブースターポンプ	
▽	逆止弁	△	安全弁	
▽	ボール弁	▽	ストレーナ	
▽	玉形弁	R	減圧弁	
▽	偏心弁	T	スチームトラップ	



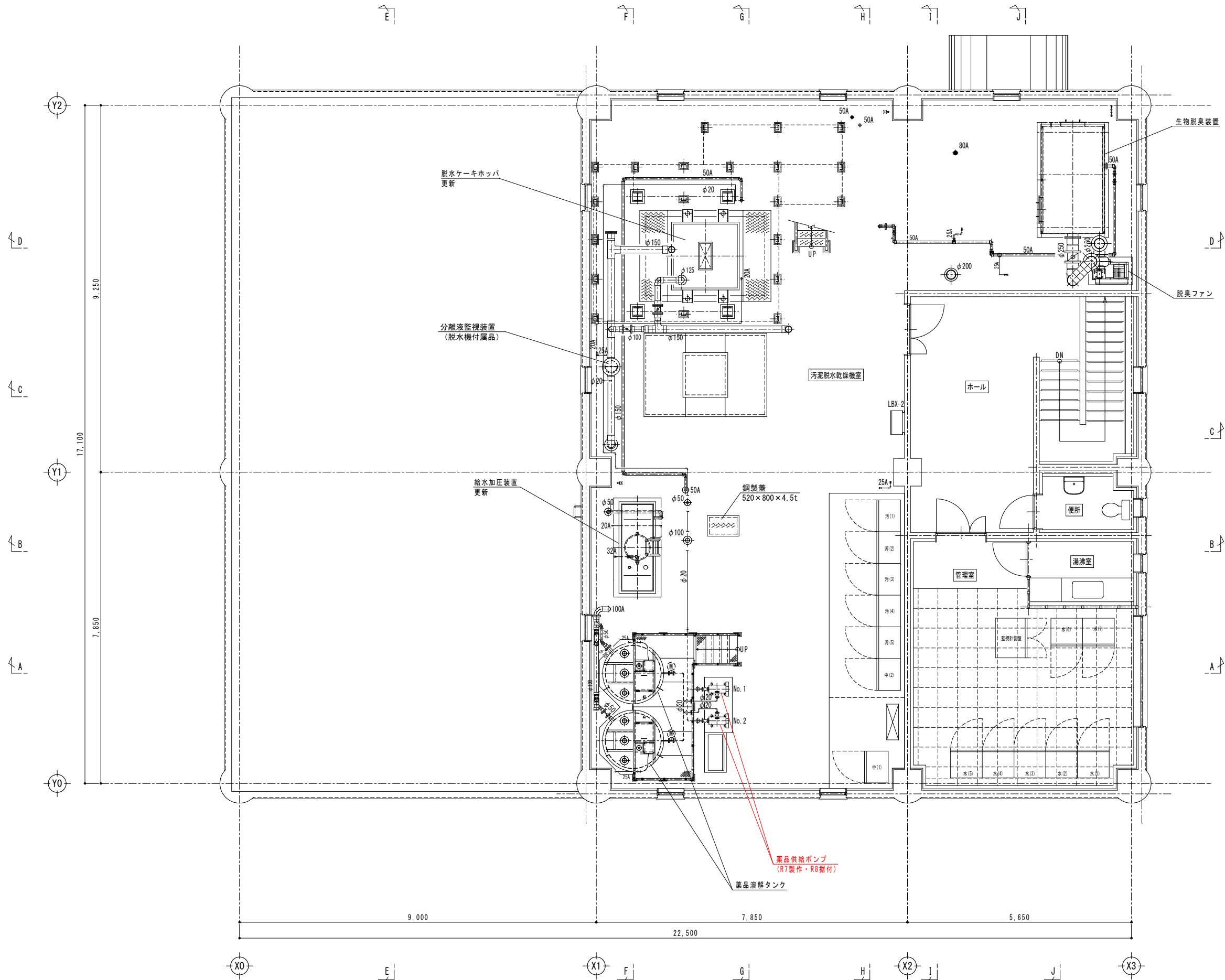
機器表 (更新)

機 器 番 号	1	2	3	4	5	6	7	8	9	10	11	12
機 器 名 称	スクリーンユニット	原水ポンプ	調整槽ポンプ	調整槽攪拌ポンプ	返送汚泥ポンプ	散水ポンプ	脱臭用ポンプ	スカム移送ポンプ	放流ポンプ	濃縮汚泥ポンプ	脱臭液流出弁	散気装置
仕 様	脱水機付ドラム式スクリーン 水路幅 700mm×深さ 800mm 外径約500mm×機長約4,000mm 目幅 2.0mm 処理量 1.07 m ³ /分 電動機 1.1 kW	着脱式水中汚水汚物ポンプ ノックロ式 φ100×1.07m ³ /分×揚程8.2m 電動機 3.7 kW	着脱式水中汚水汚物ポンプ ノックロ式 φ65×0.37m ³ /分×揚程10.4m 電動機 1.5 kW	デローギ-式水中攪拌ポンプ ポンプ仕様 渦流式 ポンプ口径 φ80 電動機 2.2 kW	吸込スクリー-式 吸込φ100×吐出φ80 吐出量 0.18~0.37 m ³ /時 揚程 12.2m 電動機 2.2 kW VVF制御	渦巻式 φ50×0.1m ³ /分×揚程18.2m 電動機 1.5 kW	渦巻式 φ50×0.05m ³ /分×揚程15.9m 電動機 1.5 kW	ノックロ式 φ65×0.1m ³ /分×揚程7.2m 電動機 0.75 kW	渦巻式 φ80×0.57m ³ /分×揚程8.7m 電動機 1.5 kW	一軸ネジ式汚泥ポンプ φ50×1.0~3.1 m ³ /時 吐出圧力 0.2MPa 電動機 1.5 kW パリエル無段変速	電動機附付外ねじソフトシール仕切弁 φ150 電動機 0.4 kW	ディスク型ディフューザ- 口径 25A 300mm×7' (7m-9m)
全 体 今 回 考	1	2	2	2	2	1	1	1	2	1	1	2

機 器 番 号	13	14	15	16	17	18	19	20	21	22	23	24
機 器 名 称	汚泥脱水機	汚泥供給ポンプ	薬品供給ポンプ	脱水ケーキホッパー	薬品溶解タンク攪拌機	給水加圧装置	消毒槽排気ファン					
仕 様	遠心脱水機 3.0 m ³ /時 電動機 14.7 kW (11.0+3.7) 高効率型 脱臭ファン電源 2.2 kWを含む 電動機 1.5 kW VVF制御	一軸ネジ式汚泥ポンプ φ50×1.5~3.0 m ³ /時 吐出圧力 0.2MPa 電動機 0.4 kW VVF制御	一軸ネジ式ポンプ φ20×2.9~12.0 L/分 吐出圧力 0.2MPa 電動機 0.4 kW VVF制御	電動開閉式角継ホッパ 有効容量 4m ³ カットゲート式 タンク容量: 2.0m ³ タンク形状: φ1,400×1,400H 連結防止ヒーター付 薬品: 高分子凝集剤 電動機 1.5 kW	ベルト駆動式立型攪拌機 電動機 0.75 kW タンク容量: 2.0m ³ タンク形状: φ1,400×1,400H 薬品: 高分子凝集剤 電動機 0.75 kW	受水槽一体型小型力タンク式給水ユニット 電動機 0.75 kW 0.25m ³ /分×35m 3.7 kW×2 単相交互運転 材質: SPPC + NC 電動機 1.6 kW	流入口径50A 流出口径40A 0.25m ³ /分×35m 電動機 1.5 kW	斜流ファン 風量 2.5 m ³ /分 吐出圧力 0.12 kPa 電動機 1.6 kW				
全 体 今 回 考	1	2	2	1	2	1	1					
備 考	付属品 制御盤			付属品 制御盤		受水槽 2.0m ³						

注記) 1. 1部は今回工事を示す。

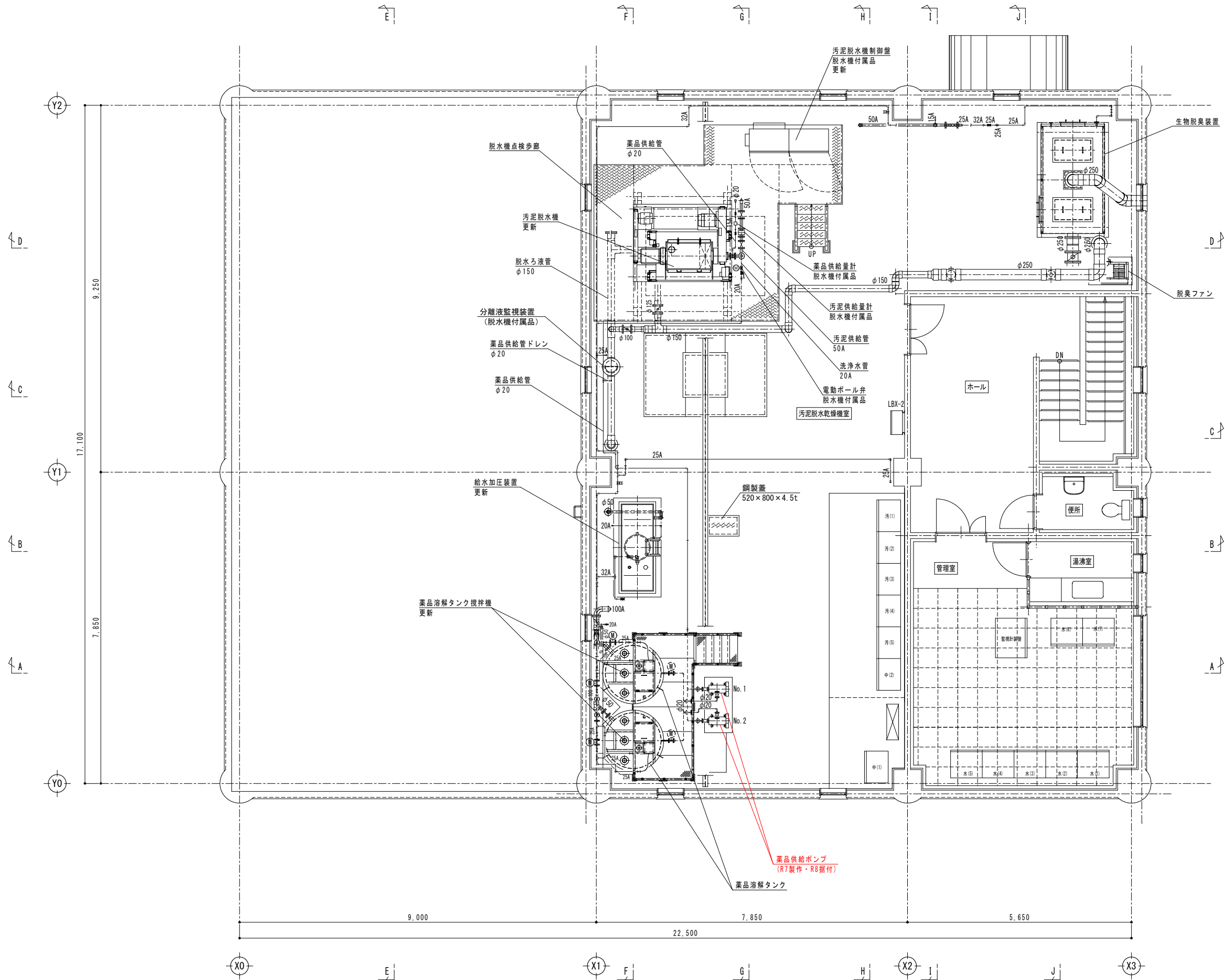
図 面 の 名 称	図面番号
フ ロー シ ー ト	PM-2
縮 尺	NON SCALE
測 量	令和 年 月 日 終了
設 計	北海道土地改良事業団体連合会
製 原 図	
図 複 写	
北海道二海郡八雲町	



2 階 平 面 図 (下 部)

注記)
1. 部は今回工事を示す。

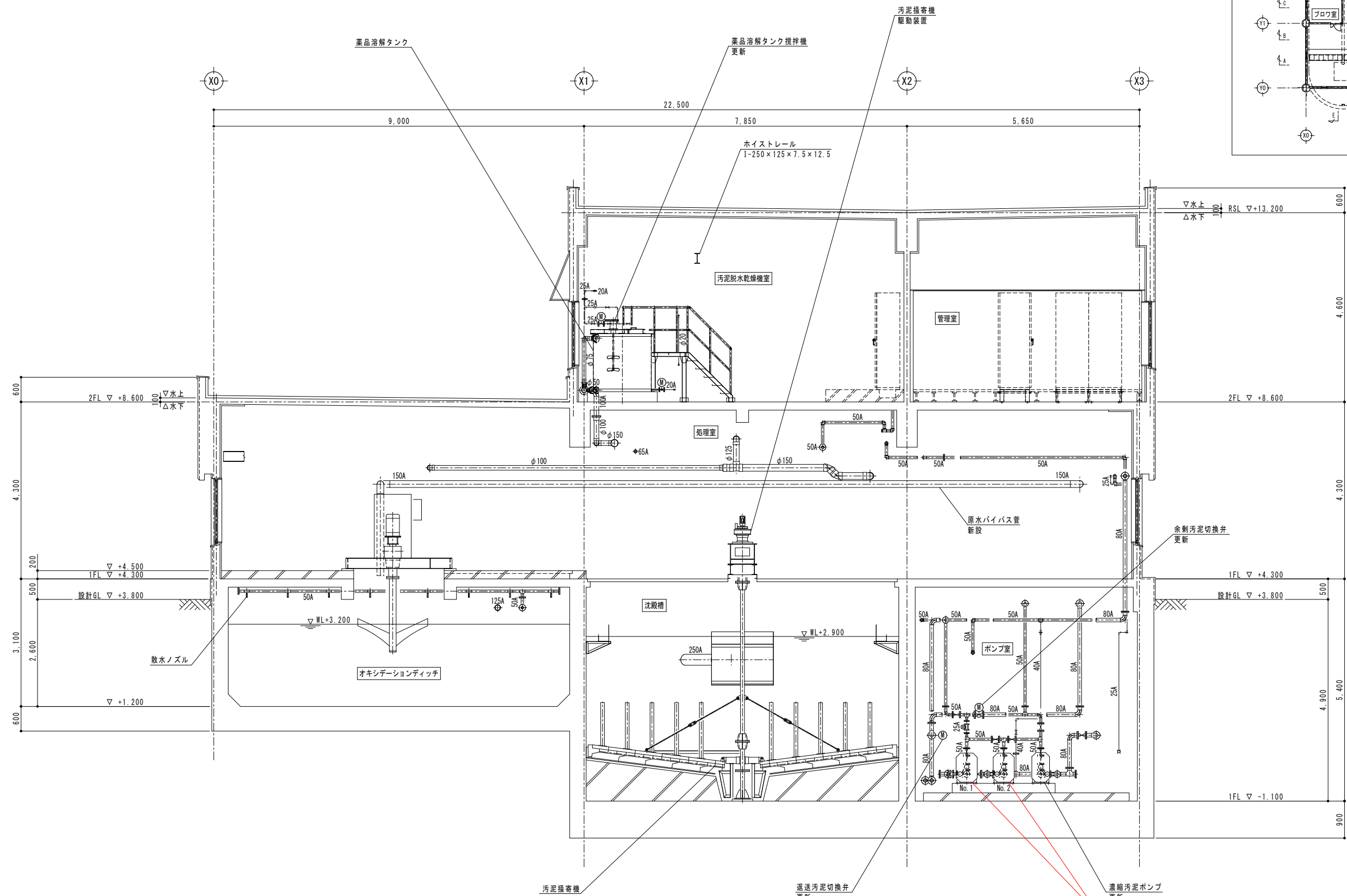
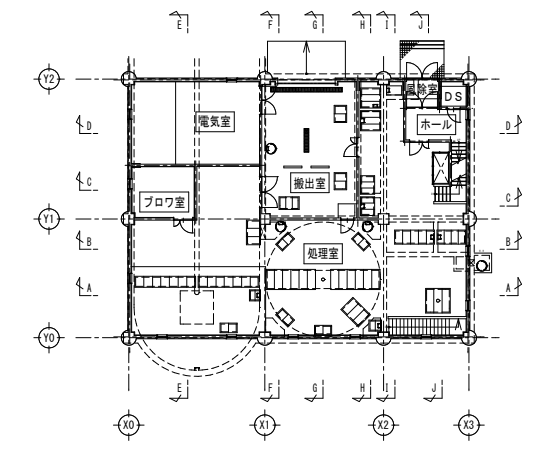
農 業 集 落 排 水 事 業		落 部 地 区
図 面 の 名 称		図面番号
2 階 平 面 図（下部）		PM-5
縮 尺 1/50		
測 量	令 和 年 月 日 終 了	
設 計	北海道土地改良事業団体連合会	
製 図	原 図	
	複 写	
北 海 道 二 海 郡 八 雲 町		



2 階 平 面 図 (上 部)

注記)
1. 部は今回工事を示す。

農 業 集 落 排 水 事 業		落 部 地 区
図 面 の 名 称		図面番号
2 階 平 面 図（上部）		PM-6
縮 尺 1/50		
測 量	令和 年 月 日 終了	
設 計	北海道土地改良事業団体連合会	
製 図	原 図	
	複 写	
北 海 道 二 海 郡 八 雲 町		

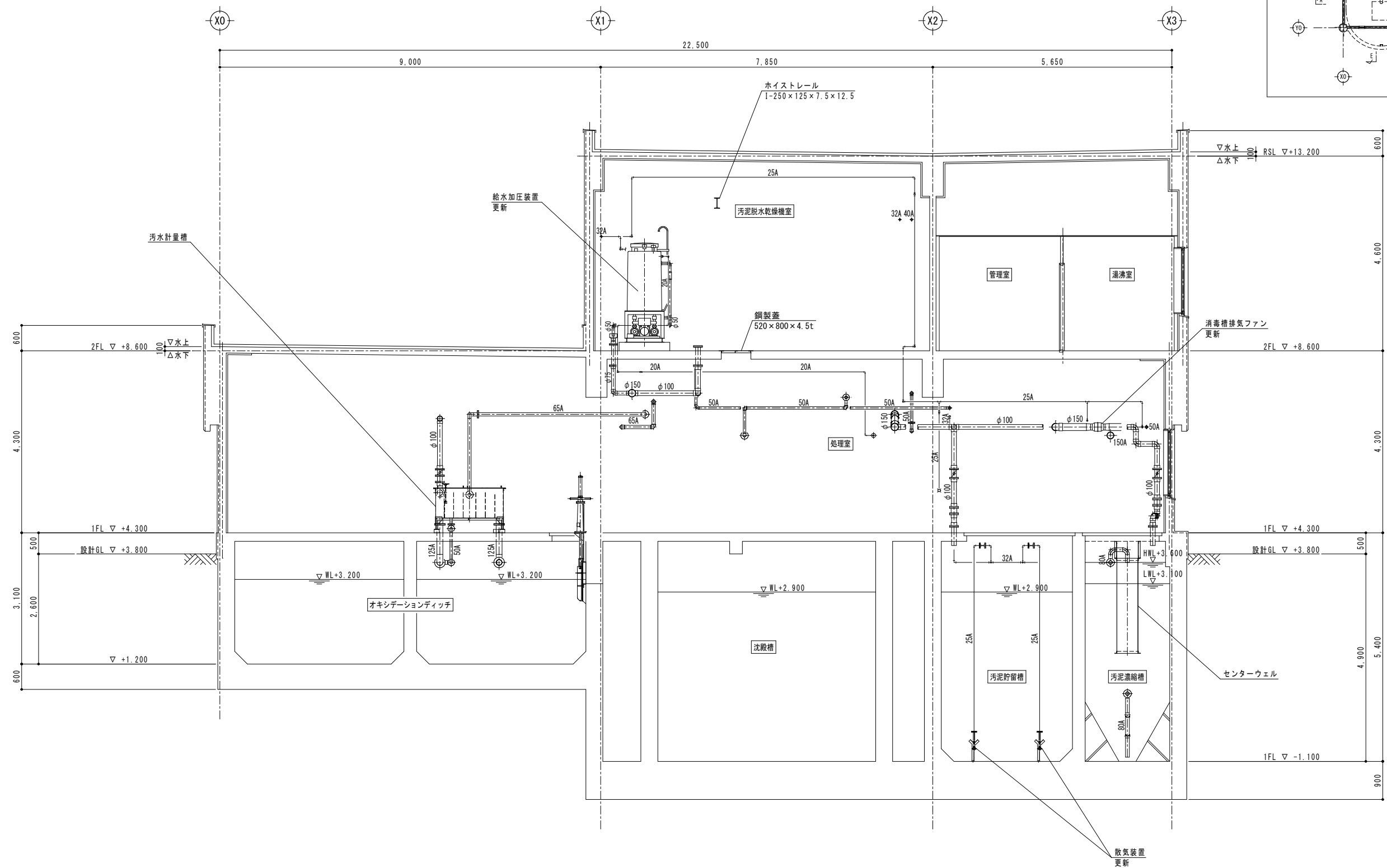
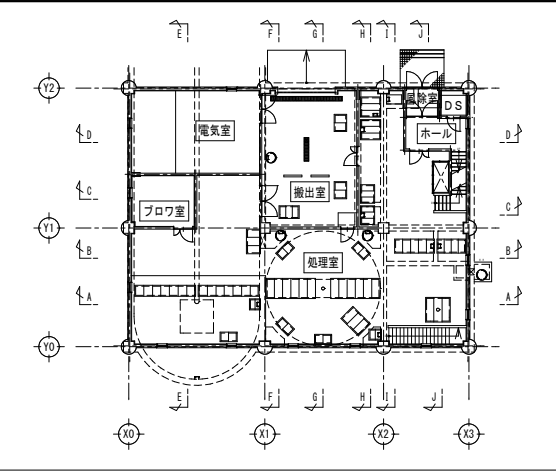


A-A 断面図

注記)

1. 部は今回工事を示す。

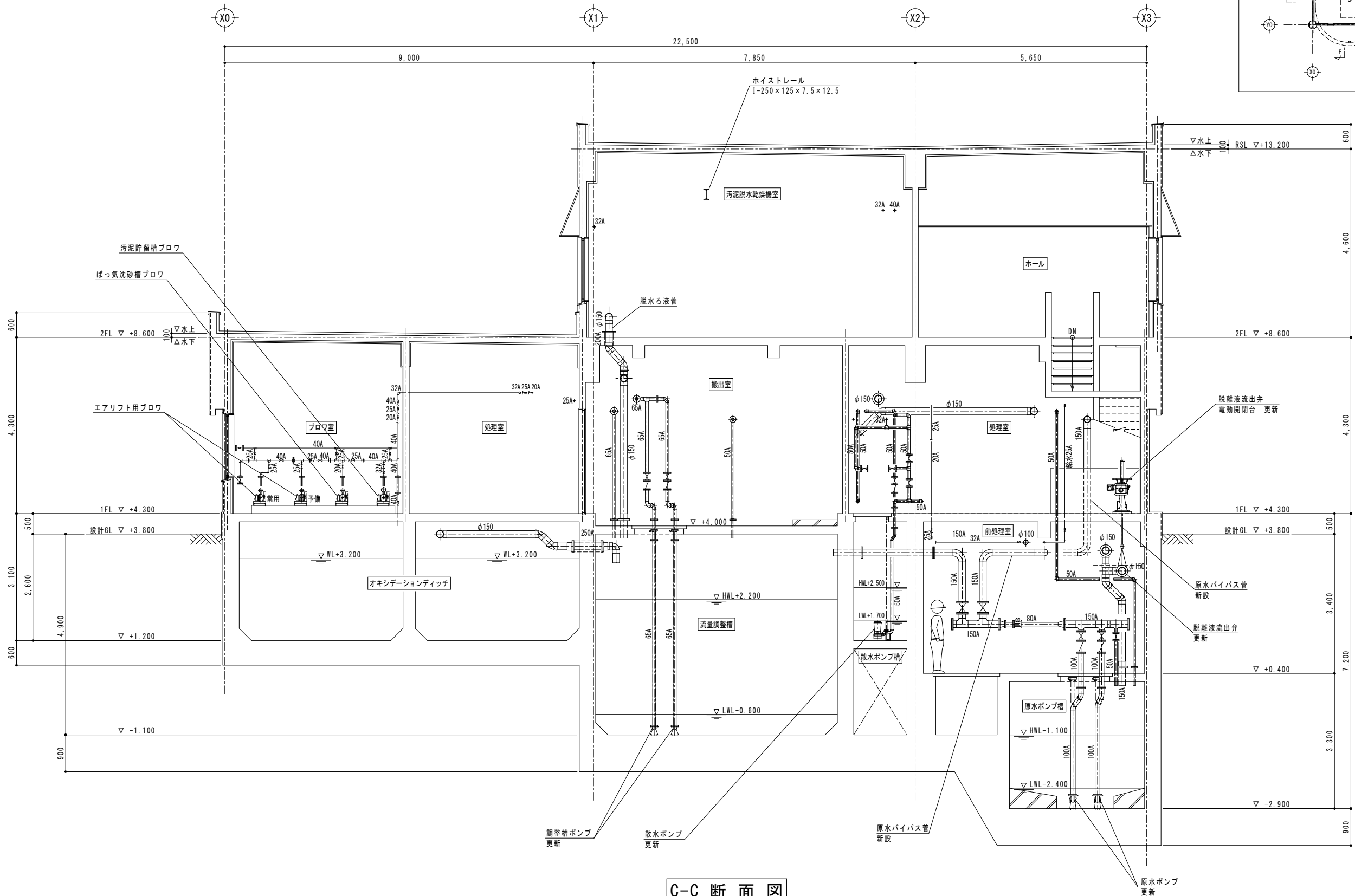
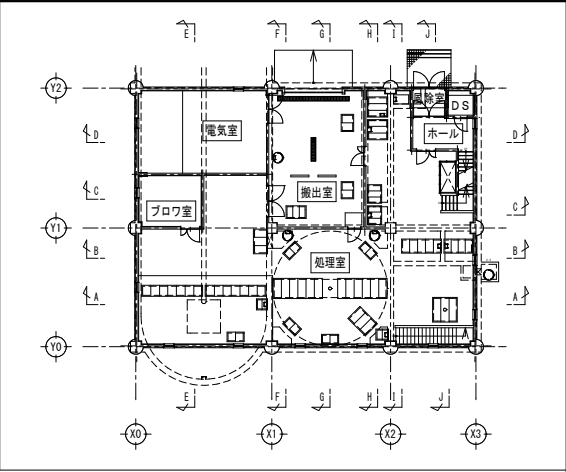
農業集落排水事業			落部地区
図 面 の 名 称			図面番号
A-A 断面図 縮 尺 1/50			PM-7
測 量		令和 年 月 日終了	
設 計		北海道土地改良事業団体連合会	
製 図	原 図		
	複 写		
北海道二海郡八雲町			



B-B 断面図

注記)
1. 部は今回工事を示す。

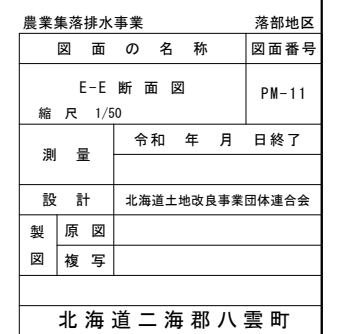
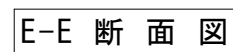
農業集落排水事業		落部地区
図 面 の 名 称		図面番号
B-B 断 面 図		PM-8
縮 尺 1/50		
測 量	令和 年 月 日 終了	
設 計	北海道土地改良事業団体連合会	
製 図	原 図	
	複 写	
北海道二海郡八雲町		

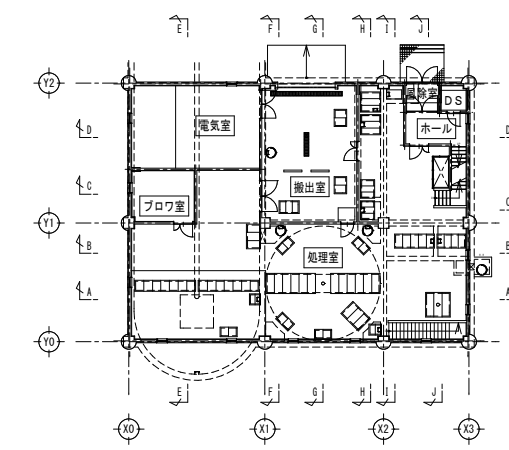


C-C 断面図

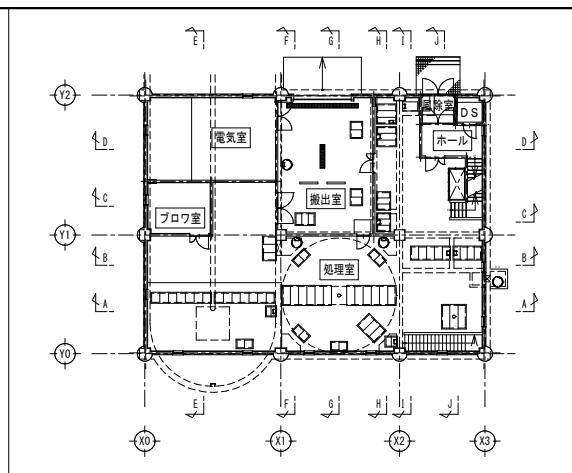
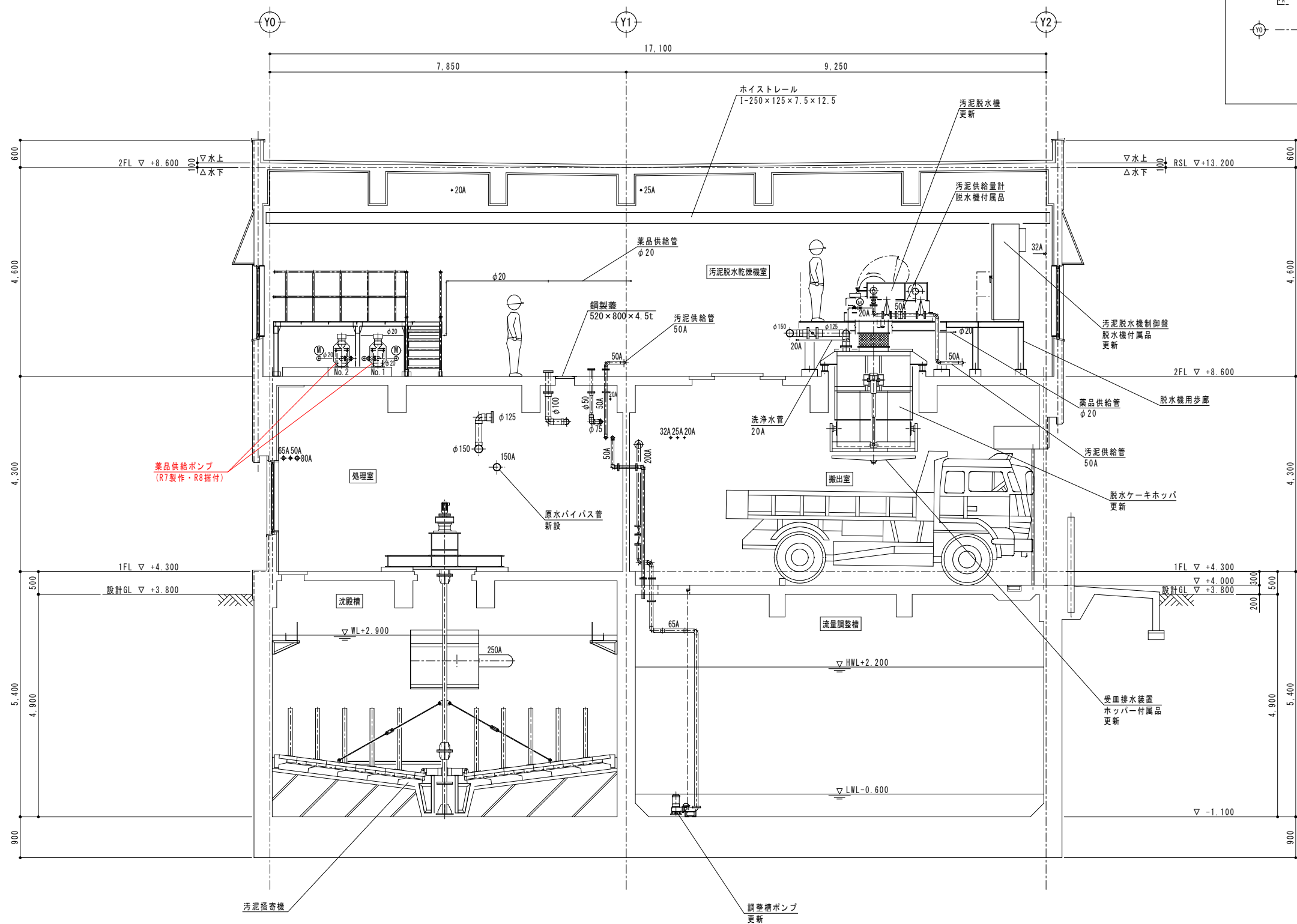
- 注記)
- 部は今回工事を示す。

農業集落排水事業		落部地区
図 面 の 名 称		図面番号
C-C 断 面 図		PM-9
縮 尺 1/50		
測 量	令和 年 月 日終了	
設 計	北海道土地改良事業団体連合会	
製 原 図		
図 複 写		
北海道二海郡八雲町		





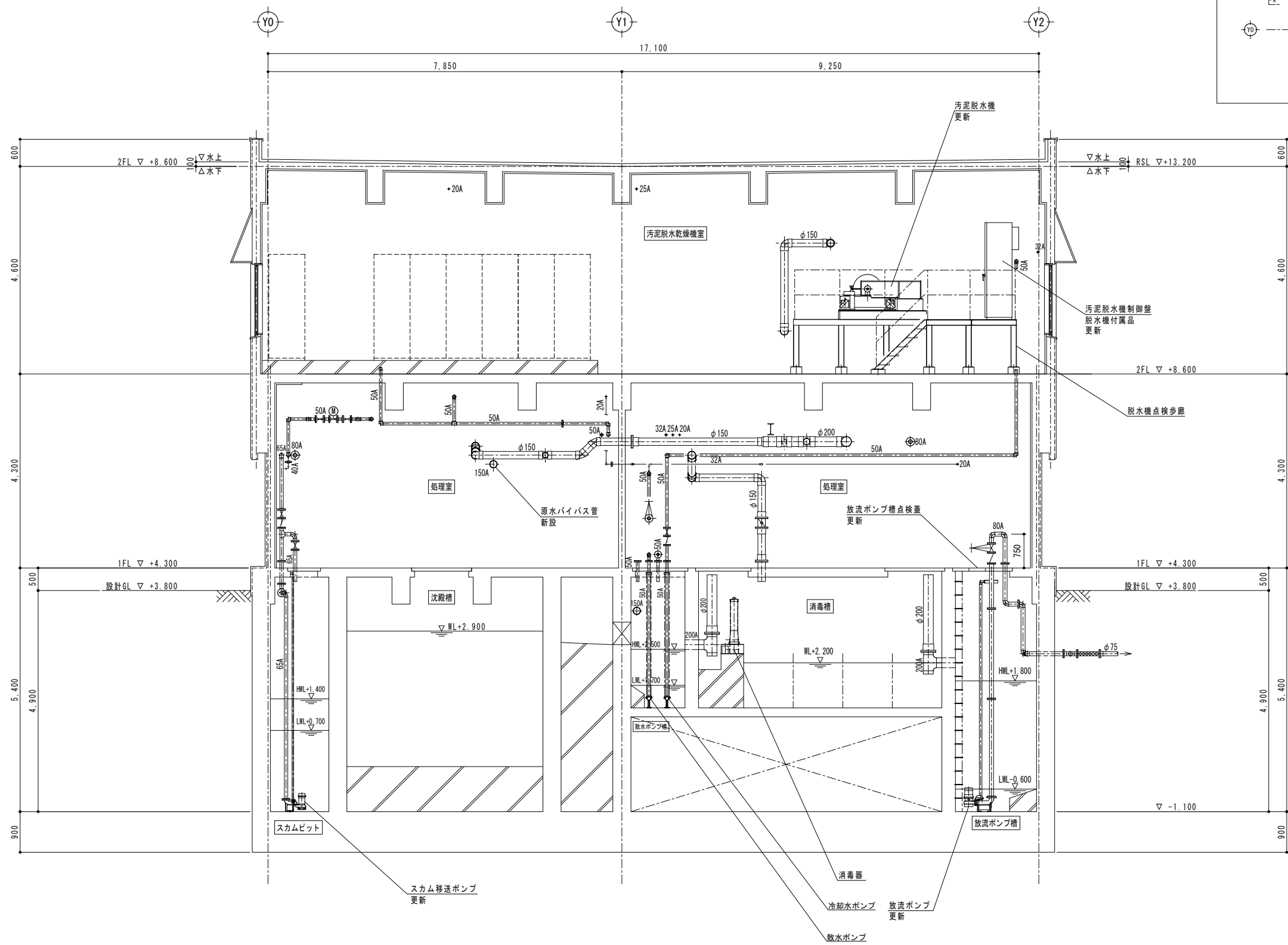
農業集落排水事業		落部地区
図 面 の 名 称		図面番号
F-F 断面図 縮 尺 1/50		PM-12
測 量		令和 年 月 日終了
設 計		北海道土地改良事業団体連合会
製 図	原 図	
図 複 写		
北海道二海郡八雲町		



G-G 断面図

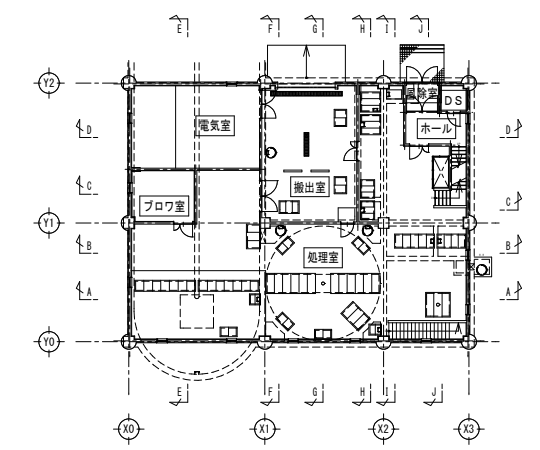
注記)
1. 部は今回工事を示す。

農業集落排水事業		落部地区
図 面 の 名 称		図面番号
G-G 断 面 図		PM-13
縮 尺 1/50		
測 量	令和 年 月 日 終了	
設 計	北海道土地改良事業団体連合会	
製 図	原 図	
	複 写	
北海道 二海郡 八雲町		



H-H 断面図

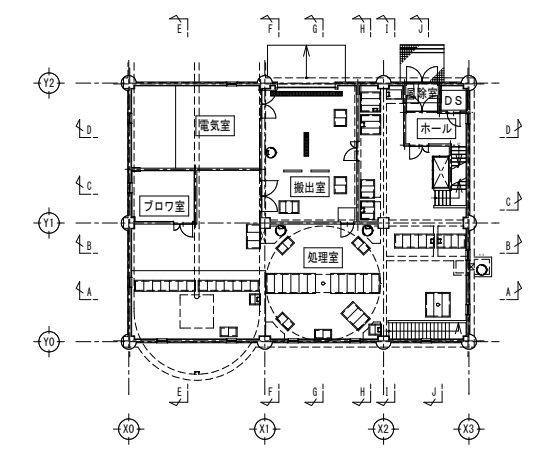
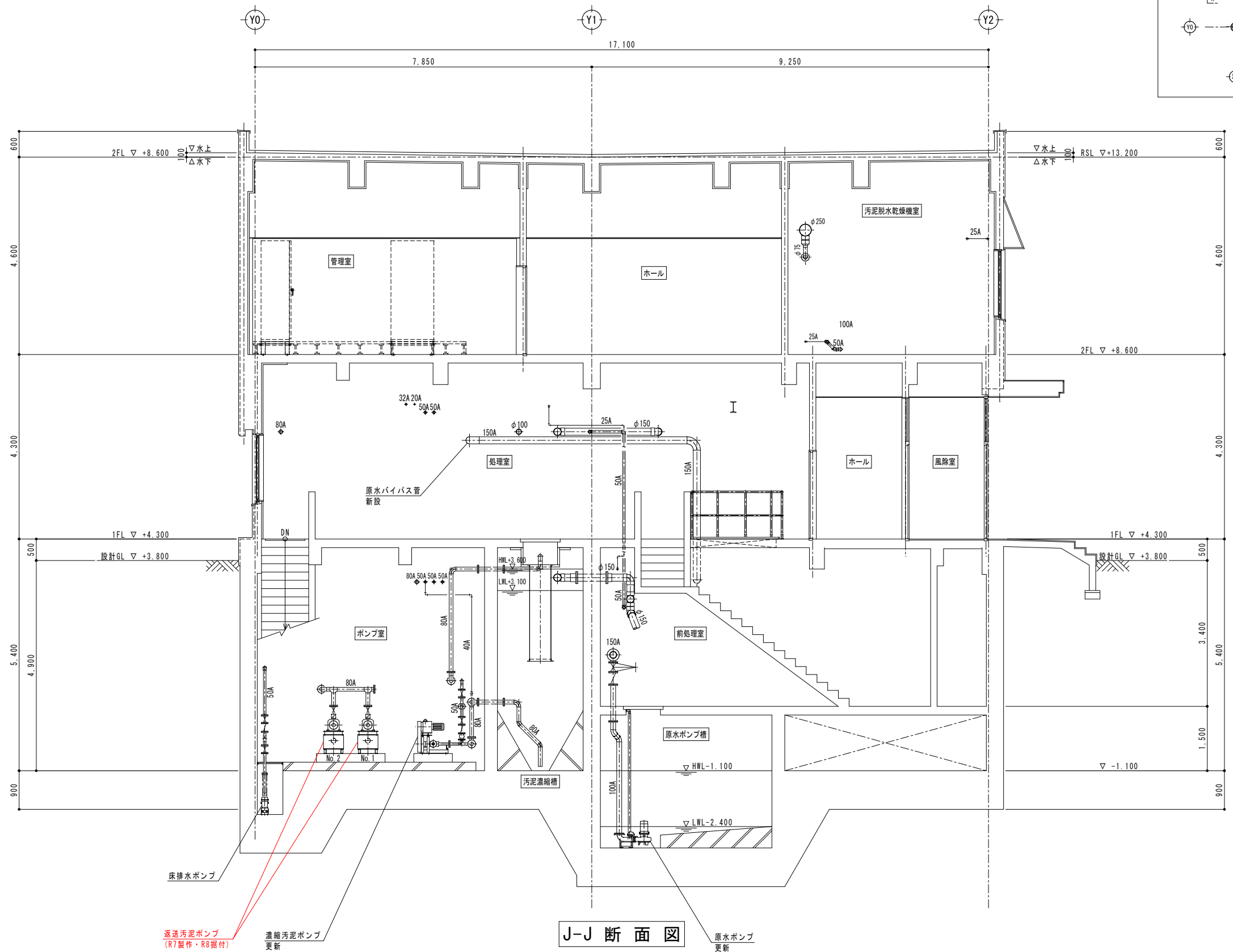
農業集落排水事業		落部地区
図 面 の 名 称		図面番号
H-H 断 面 図		PM-14
縮 尺 1/50		
測 量	令和 年 月 日終了	
設 計	北海道土地改良事業団体連合会	
製 図	原 図	
	複 写	
北海道 二海郡 八雲町		



注記)

1. 部は今回工事を示す。

農業集落排水事業		落部地区
図 面 の 名 称		図面番号
I-I 断面図 縮 尺 1/50		PM-15
測 量	令和 年 月 日終了	
設 計	北海道土地改良事業団体連合会	
製 図	原 図	
	複 写	
北海道二海郡八雲町		



注記)

1. 部は今回工事を示す。

農業集落排水事業		落部地区
図 面 の 名 称		図面番号
J-J 断 面 図		PM-16
縮 尺 1/50		
測 量	令和 年 月 日 終了	
設 計	北海道土地改良事業団体連合会	
製 原 図		
図 複 写		
北海道二海郡八雲町		