

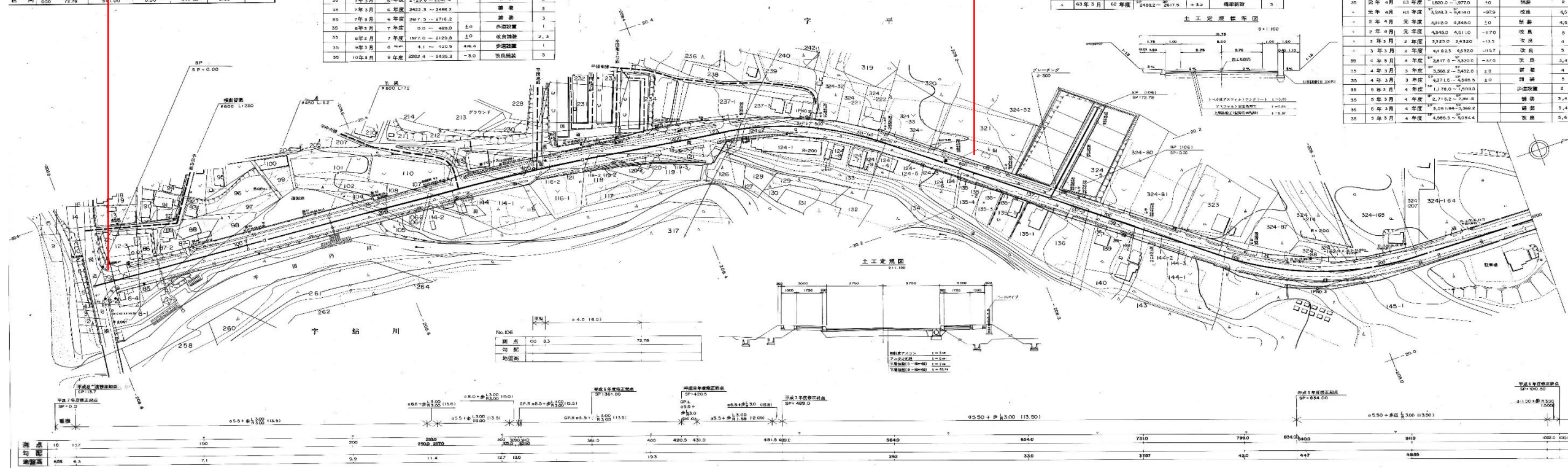
SP10.0

SP610.00

[illegible][illegible]

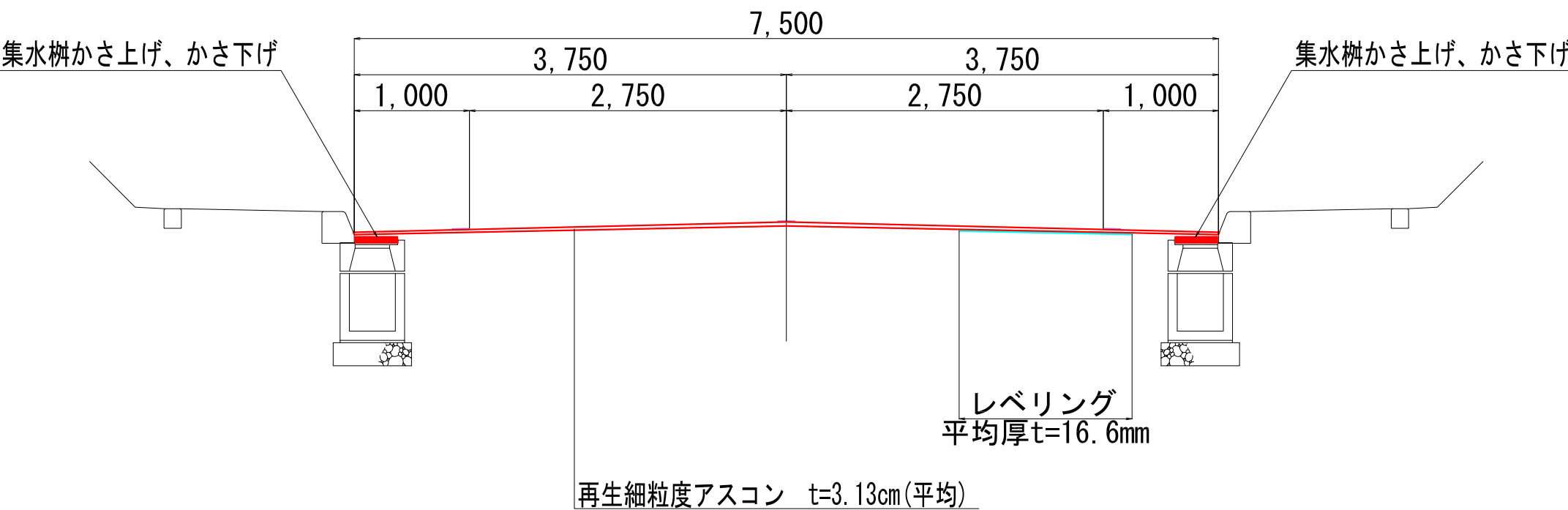
站名 No.	观测年月	工事年度	测点	破綻	修正事項	調査
35	61年4月	60年度	SP 15.0.0→1977.0	0	点検	2
	62年4月	61年度	2485.01→2542.2	+2.6	補修工事	3
	63年3月	62年度	SP 500.0→1920.0	±0	修繕	2
	63年3月	62年度	2433.68→2489.2	±0	改良	3
	63年3月	62年度	3645.5→3572.5	+2.0	改良	4
	63年3月	62年度	3717.3→3847.5	+5.5	改良	4
	63年3月	62年度	2484.2→2517.5	-3.2	修繕工事	3

路 線 名		港		ノ		沢		路	
路線番号	35	距離	尺 1:1000	起算年月日	昭和5年30日	国	道	第 6 号の内	
地 区 界 限	延	長 度	積 有 地	町 有 地	民 有 地	国 有 地			
	延	5094.4	108676.3	18223.8	30454.5	0	0	19,865.4	
	延	17750.7	4372.7	13375.0	0	0	0	0	

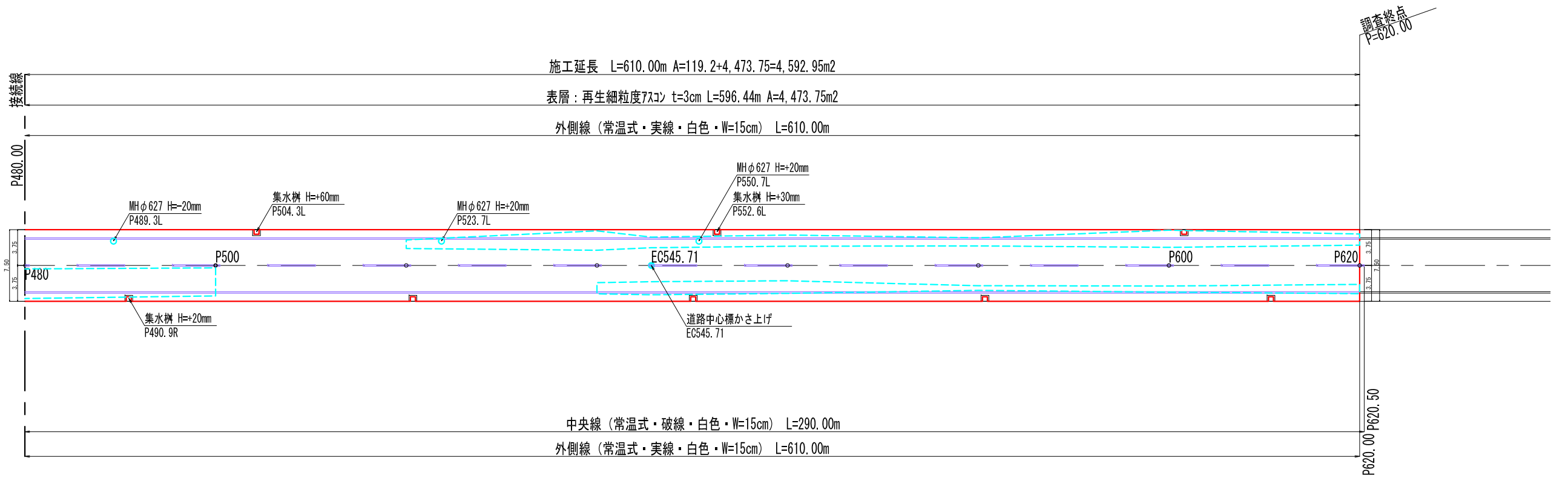
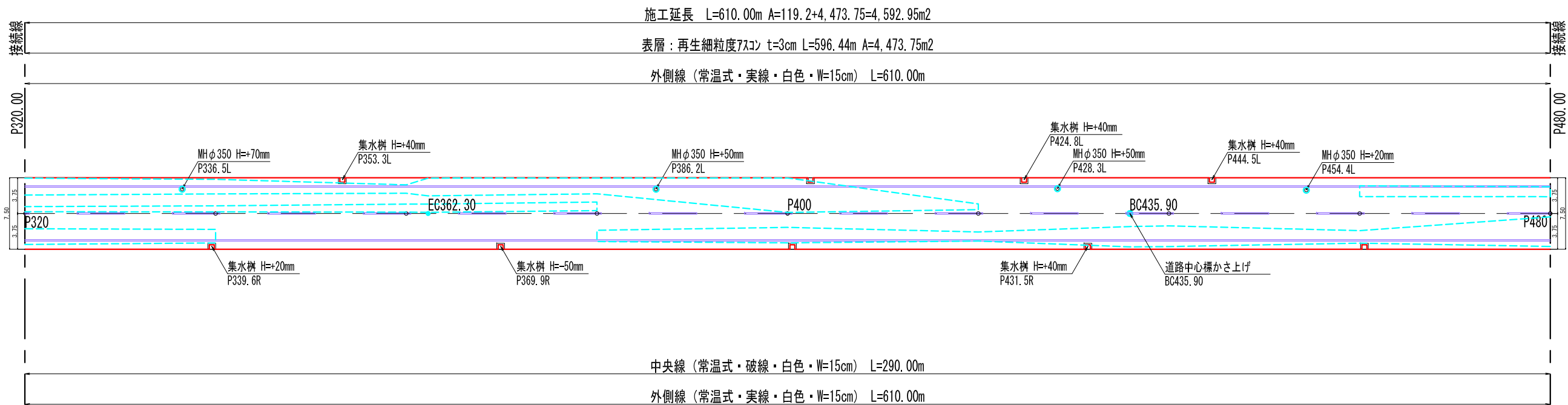
[illegible]

この期間、樹状空間も処理対象のものを得て同様の物の増量減及び計量成果使用して開帳したものである。
(本誌第8) 11.55 頁の 第 21 号

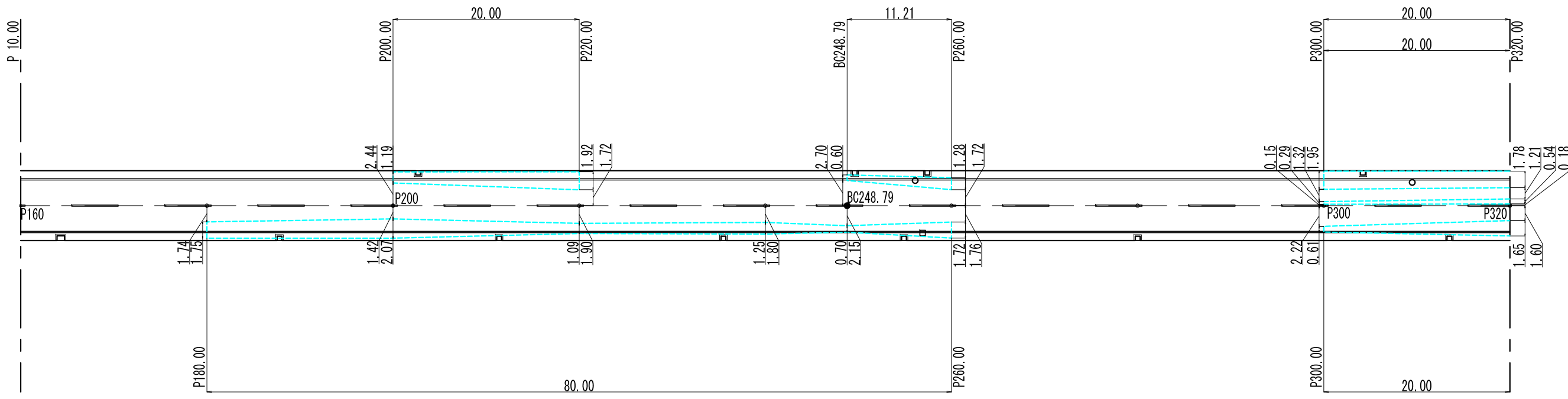
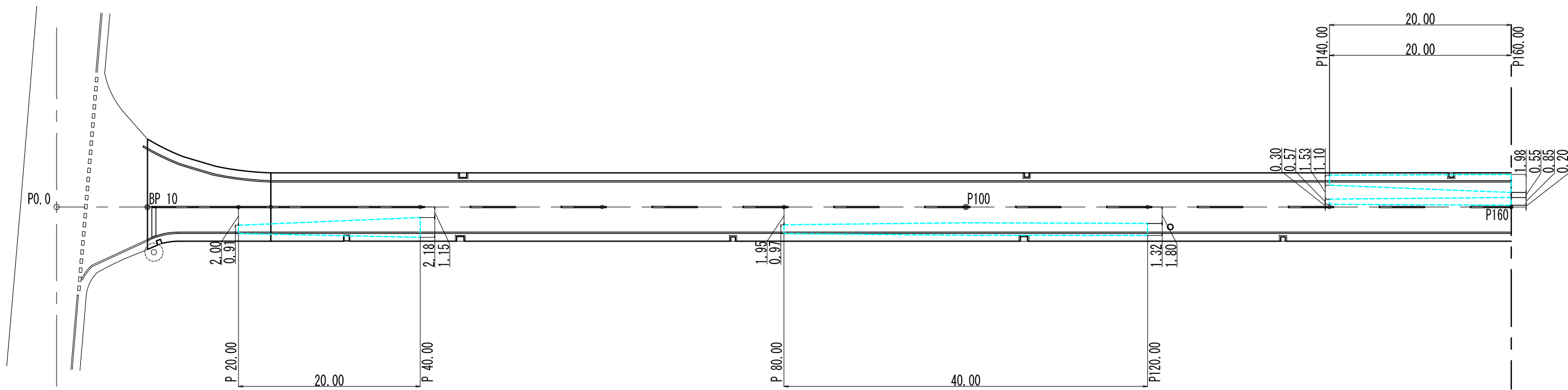
標準断面図



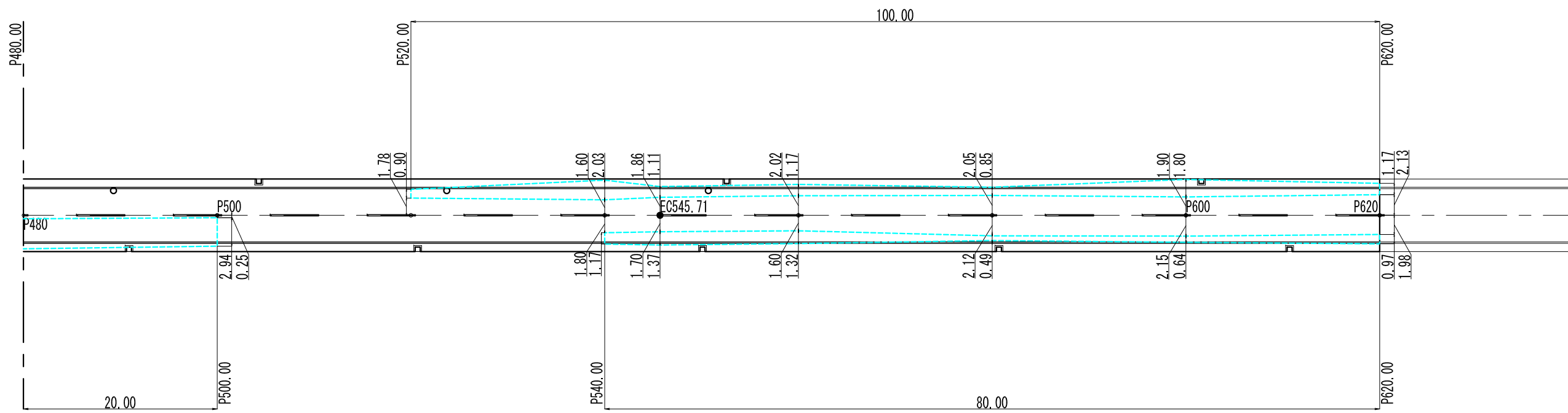
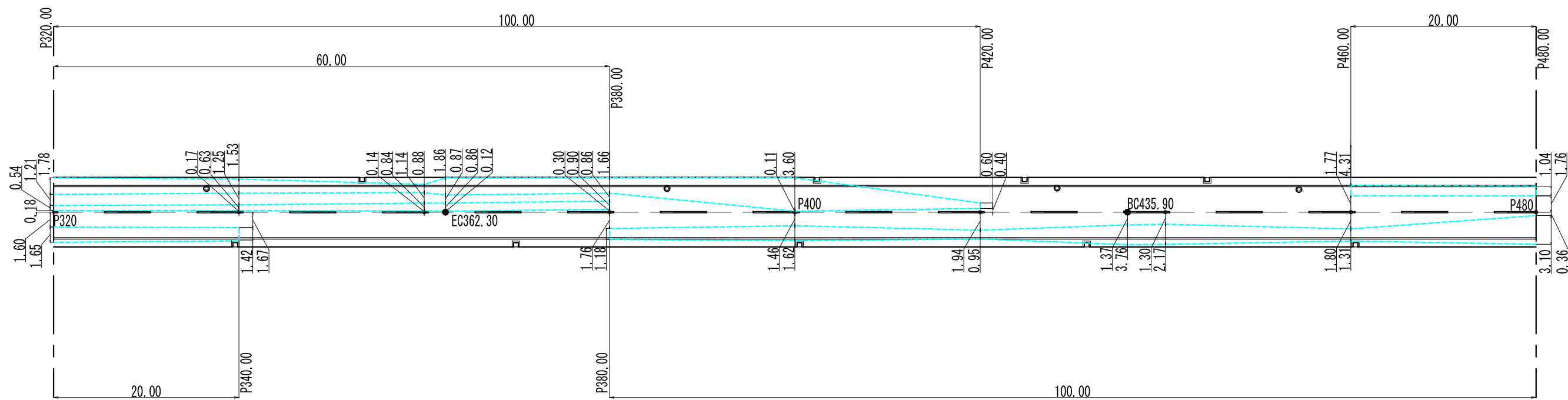
図名	町道湯の沢線舗装改修工事	S=1:50
	標準定規図	1/5



図名	町道湯の沢線舗装改修工事	V=1:500 H=1:500
	舗装展開図オーバーレイ (2)	3/5



図名	町道湯の沢線舗装改修工事	V=1:500 H=1:500
	舗装展開図レベリング(1)	4/5



図名	町道湯の沢線舗装改修工事	V=1:500 H=1:500
	舗装展開図レベリング(2)	5/5

