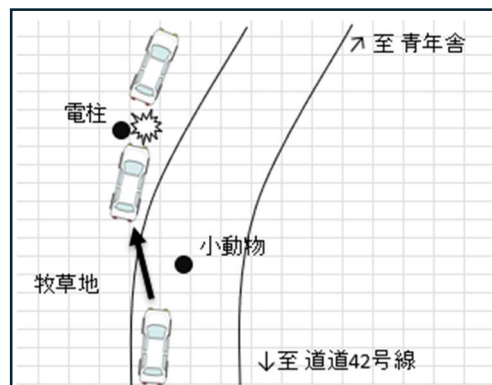


車両事故経過報告書

- (1) 発 生 場 所 町道上八雲線上 上八雲 366 番地
 (2) 発 生 日 時 令和6年10月15日(火) 午前11時55分ごろ
 (3) 事 故 車 両 スクールバス「やまびこ号(46人乗り)」
 (日野メルファ 函館 200 は 168)
 (4) 事 故 状 況 児童送迎のため運行中、緩やかな右カーブに差し掛かった
 際に小動物が飛び出し、運転手がとっさによけようとしたと
 ころ道路から路肩に転落し、電柱と衝突した後に停車した。

車両は電柱と衝突した左前部を中心に大破したが、乗車していた児童1名及び、運転手にけがは無かった。

電柱の管理者である北海道電力株式会社と損傷状況を確認したところ下記の通り電柱および電柱共架設備に損害を与えた。



事故状況概略図

(6) 損害箇所と復旧状況

損害箇所	管理者	復旧状況	備考
電 柱	北海道電力株式会社	仮復旧	本復旧後示談予定
通 信 機 器	北海道総合通信網株式会社	仮復旧	本復旧後示談予定
共同通信線	NHK 札幌放送局	復旧済	R6.11.11 示談済

- (7) 再 発 防 止 策 安全運転管理者から委託業者に安全運転指導を行った。
 (8) そ の 他 事故車両については、修理不能なため廃車とし、現在は町有車を代車として使用中。

12月中旬からはトヨタ ハイエース通勤用 (函館 200 さ 378) で運行を行う。

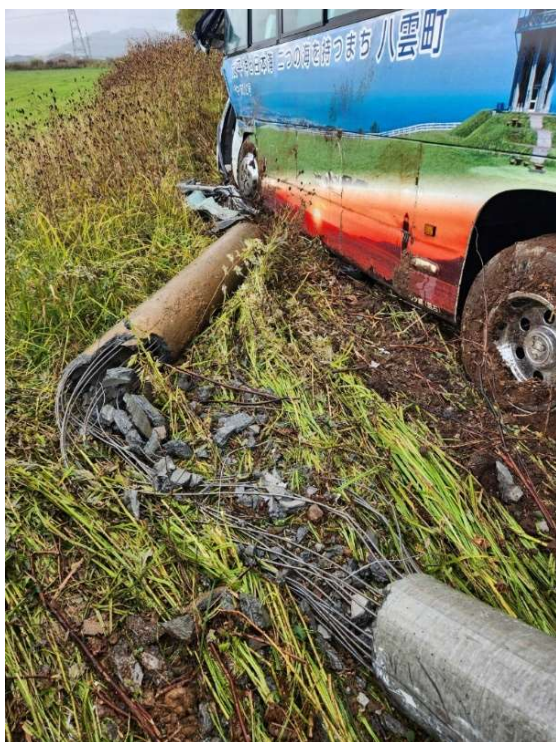
スクールバス「やまびこ号」事故写真 R6.10.15



↑ 車両左全面



↑ 電柱へ衝突した後に停止した。



↑ 折れた電柱



↑ 電柱仮復旧