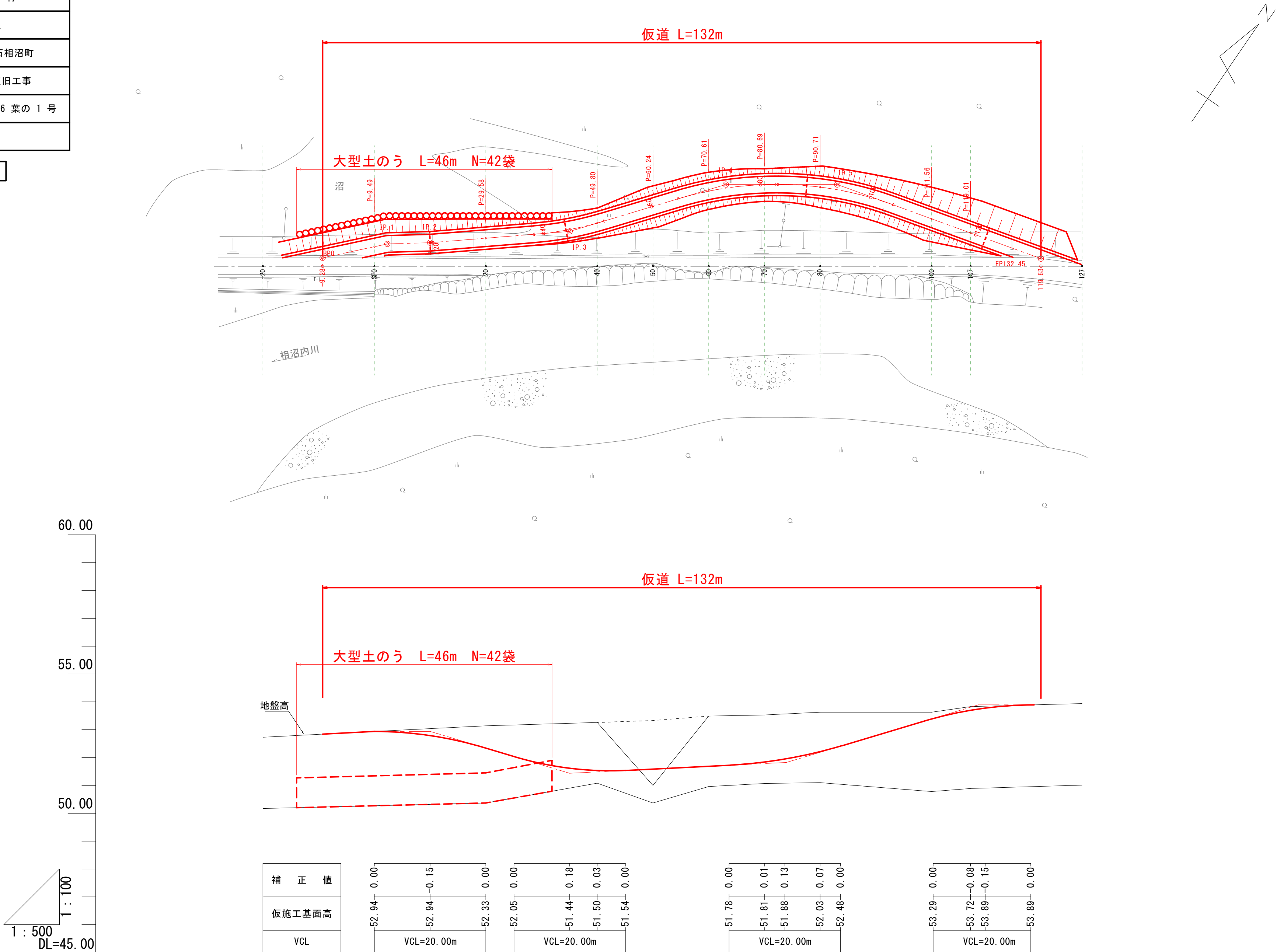


年災番号	令和 6 年災第 00 次第 00 号		
施工年度	令和 年 度 施 行		
路 線 名	町道 相沼内川沿線		
施工位置	二海郡 八雲町 字 熊石相沼町		
工 事 名	町道相沼内川沿線 災害復旧工事		
縮 尺	図 示	図面番号	全 6 葉 の 1 号

北 海 道 八 雲 町

仮 設 縦 平 面 図



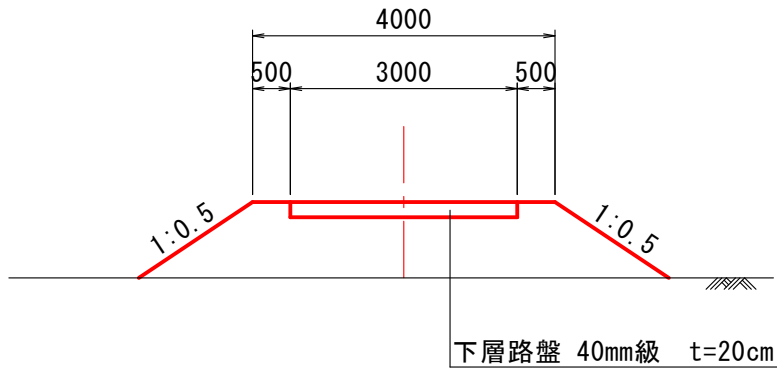
仮道センター 曲線表

IPNO	Dir	IA	R	Dis	TL	CL	SL	BC	EC	X	Y	備 考
BP												
1	R	10-25-04	—	11.87	—	—	—	0.00	—	-212426.159	-11004.733	
2	R	2-56-20	—	7.67	—	—	—	11.87	—	-212417.535	-10996.571	
3	R	12-06-29	60	25.14	6.36	12.68	0.34	38.32	51.00	-212397.155	-10970.867	
4	R	16-43-41	60	29.25	8.82	17.52	0.65	65.07	82.59	-212374.355	-10952.539	
5	R	19-59-59	60	20.00	10.58	20.94	0.93	83.19	104.13	-212363.033	-10936.052	
EP	—	—	—	38.90	—	—	—	132.45	—	-212353.309	-10898.388	

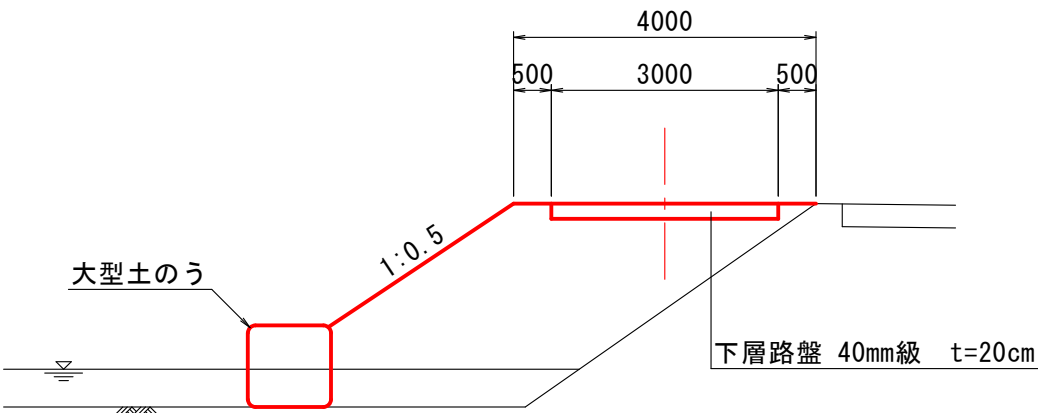
標準断面図

S=1:100

(P=42.00~132.45)



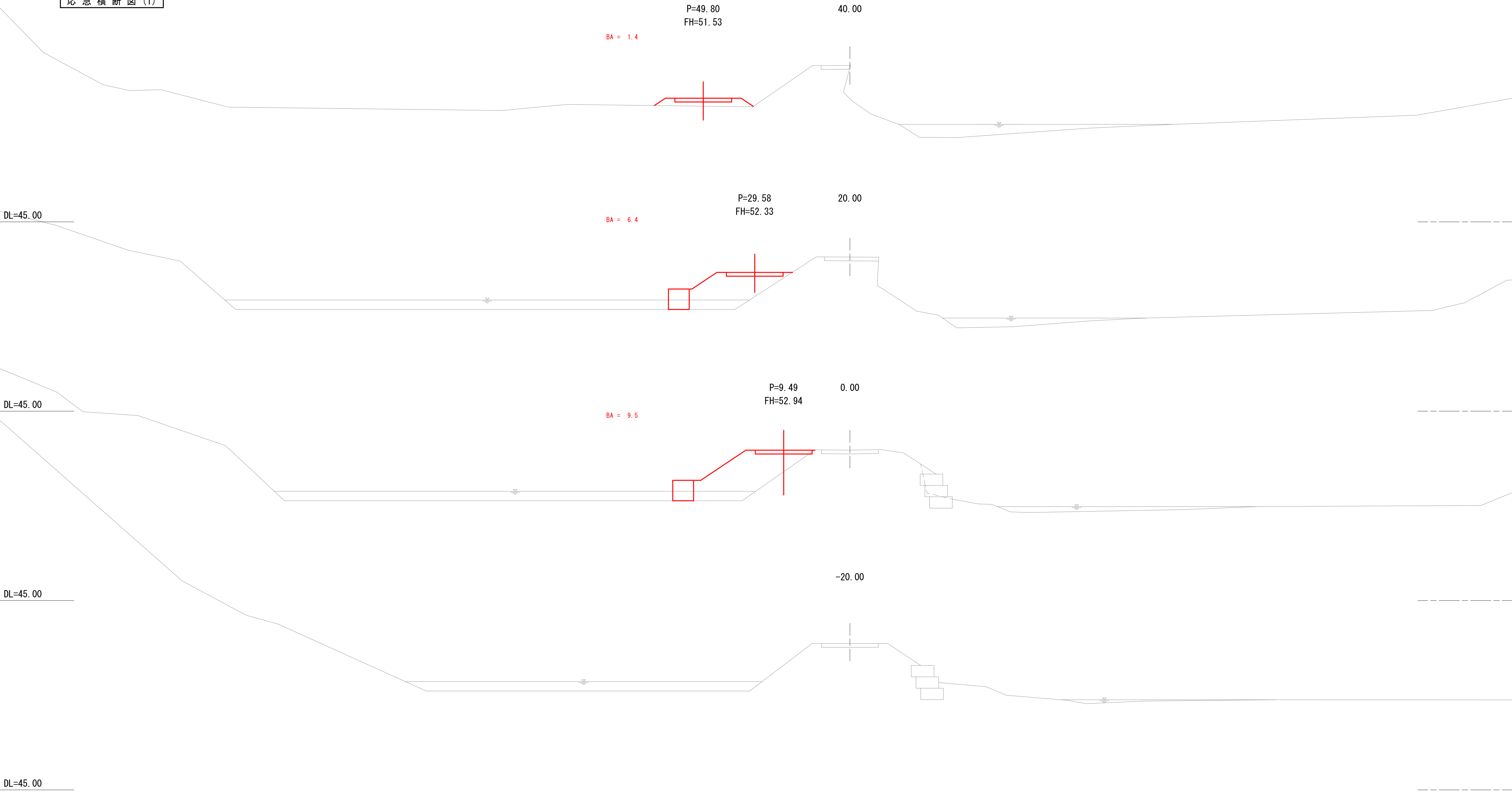
(P=0.00~42.00)



被 災 水 位																	
計 画 仮 道 高																	
計 画 勾 配																	
河 岸 高	右 岸 高																
	左 岸 高																
低 水 位																	
河 床 高																	
地 盤 高																	
仮 道 側 点																	
調 査 測 点																	

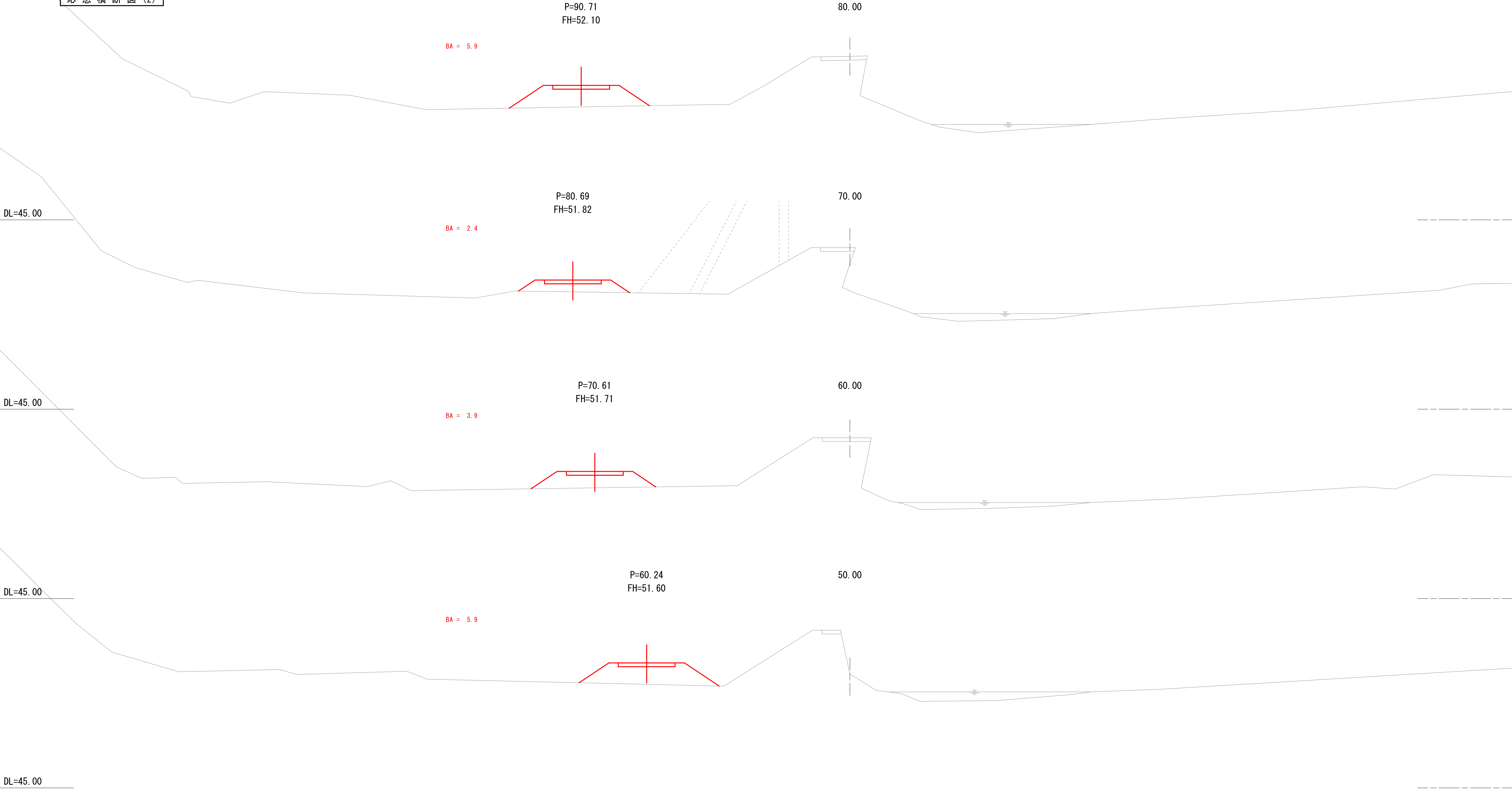
年災番号	令和 6 年災第 00 次第 00 号		
施工年度	令和 年 度 施 行		
路 線 名	町道 相沼内川沿線		
施工位置	二海郡 八雲町 字 熊石相沼町		
工 事 名	町道相沼内川沿線 災害復旧工事		
縮 尺	S=1:100	図面番号	全 4 葉の 2 号
北 海 道 八 雲 町			

応 急 横 断 図 (1)



年災番号	令和 6 年災第 00 次第 00 号		
施工年度	令和 年 度 施 行		
路 線 名	町道 相沼内川沿線		
施工位置	二海郡 八雲町 字 熊石相沼町		
工 事 名	町道相沼内川沿線 災害復旧工事		
縮 尺	S=1:100	図面番号	全 4 葉の 3 号
北 海 道 八 雲 町			

応 急 横 断 図 (2)



年災番号	令和 6 年災第 00 次第 00 号		
施工年度	令和 年 度 施 行		
路 線 名	町道 相沼内川沿線		
施工位置	二海郡 八雲町 字 熊石相沼町		
工 事 名	町道相沼内川沿線 災害復旧工事		
縮 尺	S=1:100	図面番号	全 4 葉の 4 号
北 海 道 八 雲 町			

応 急 横 断 図 (3)

