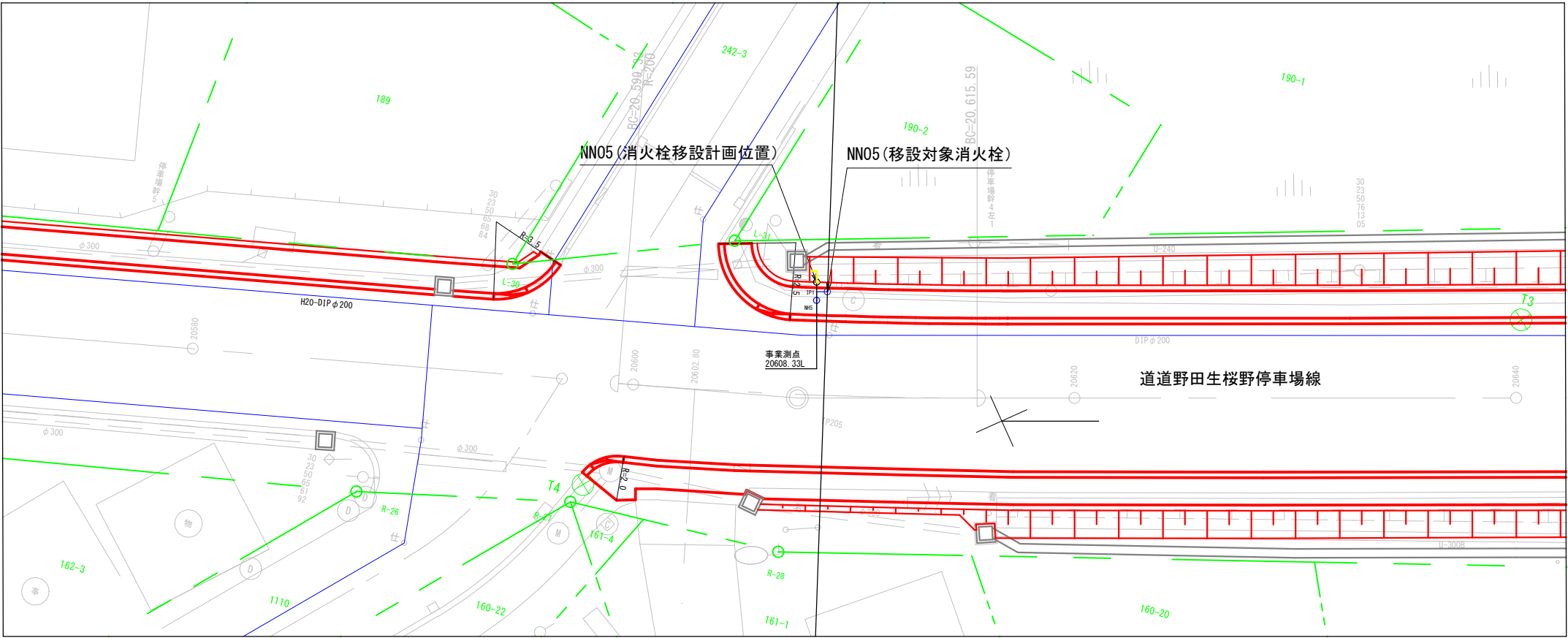


野田生地区消火栓移設工事

令和 6 年 度

実 施 設 計 図

図 面 目 録		
図面番号	名 称	縮 尺
1	全 体 平 面 図	1/250
2	移 設 工 詳 細 図	1/20



既設消火栓位置座標簿 世界測地系

	X 座 標	Y 座 標
NH5	X = -198105.326	Y = 10641.724
IP1	X = -198104.716	Y = 10641.559
NN05	X = -194423.170	Y = 1529.012

凡例

- R6北海道維持事業計画
- 既設配水管
- 用地境界線
- 消火栓移設計画線

移設消火栓位置座標簿 世界測地系

(NH5既設バルブフランジ面)
(消火栓移設位置)

	X 座 標	Y 座 標
BP	X = -198105.275	Y = 10641.610
EP	X = -198104.986	Y = 10640.964

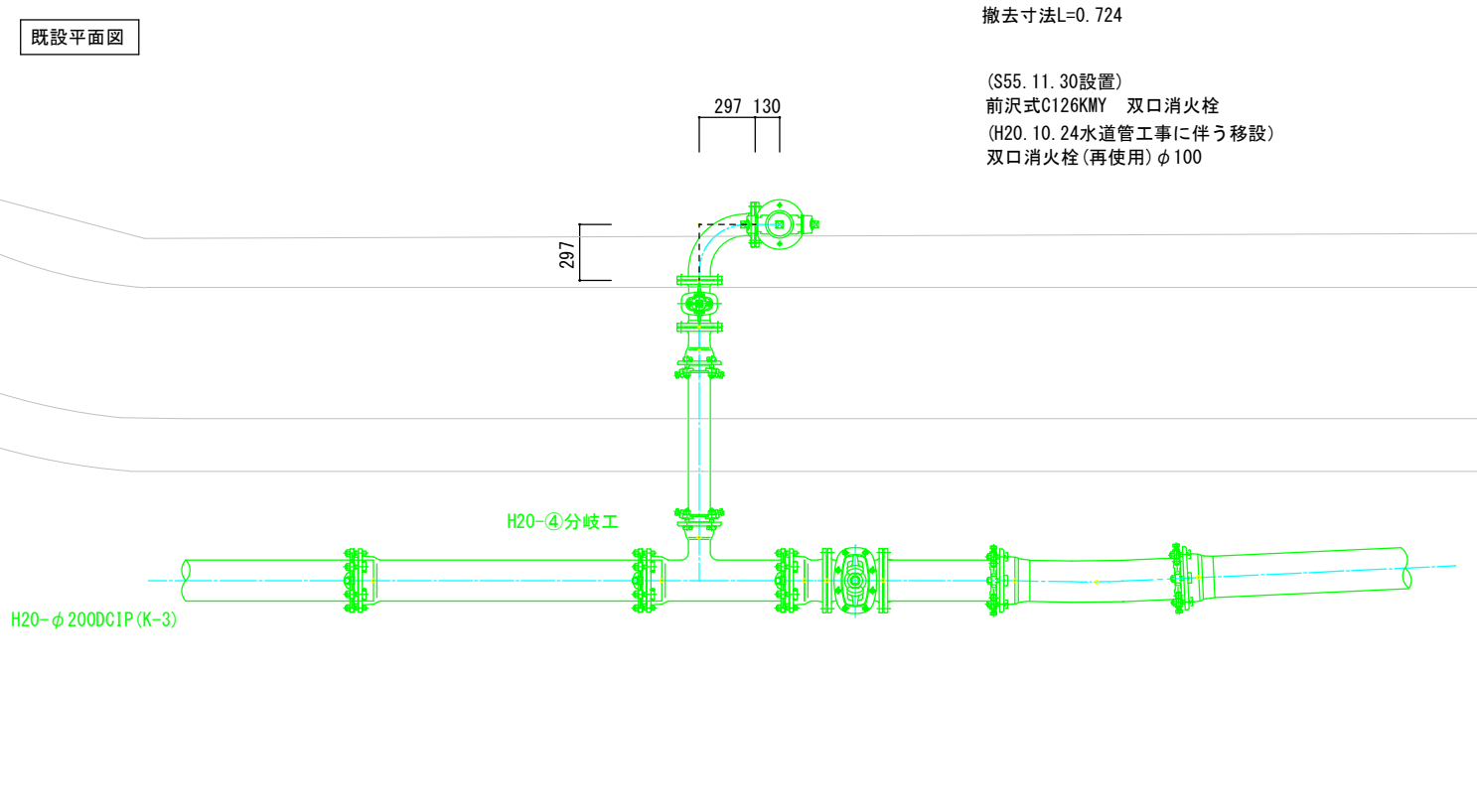
令和6年度

工事名	野田生地区消火栓移設工事		
図面名	全 体 平 面 図		
縮 尺	1 / 250	図面番号	1
八 雲 町 環 境 水 道 課			

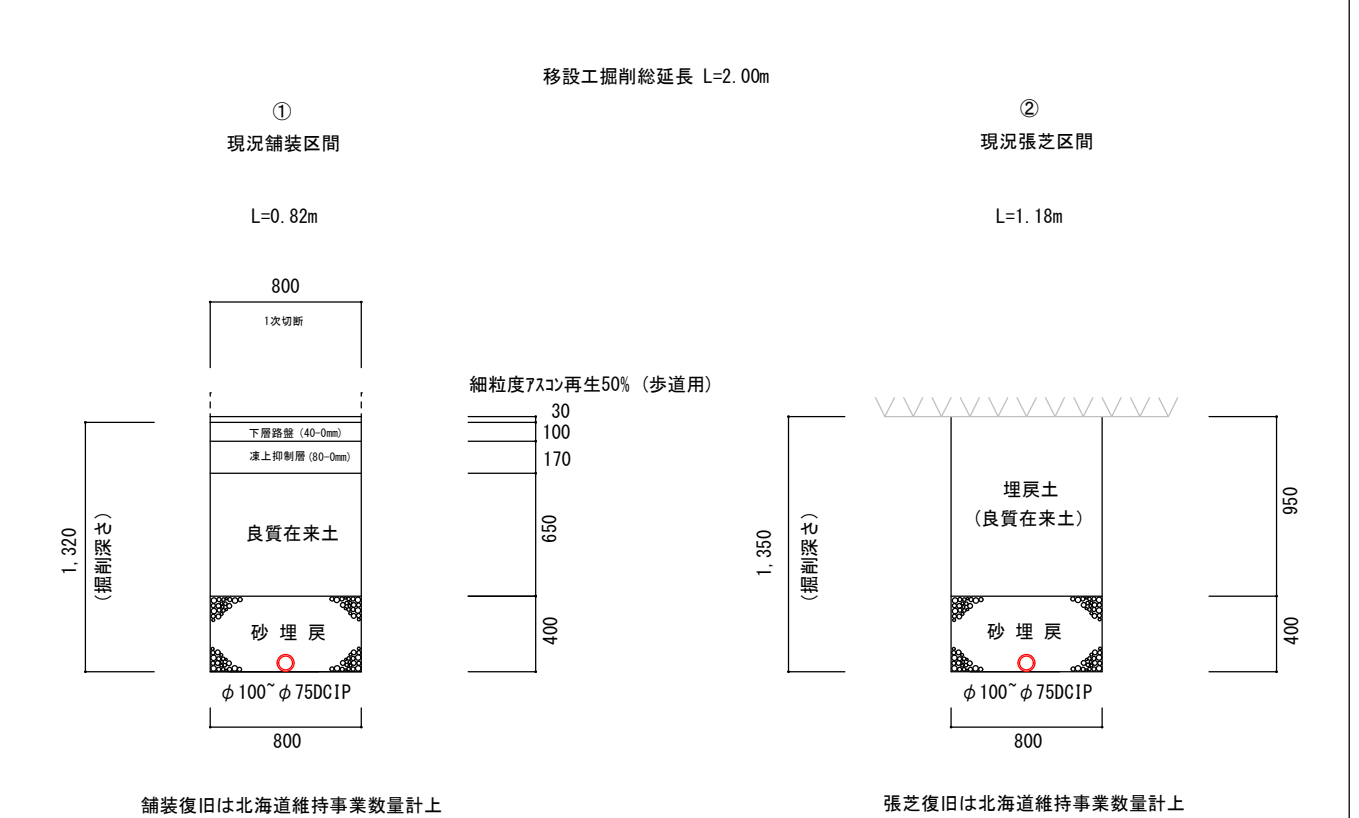
八雲町野田生地区

道道野田生桜野停車場線占用物件（野田生No. 5消火栓）
幸村宅向 前沢式C126KMY 双口消火栓

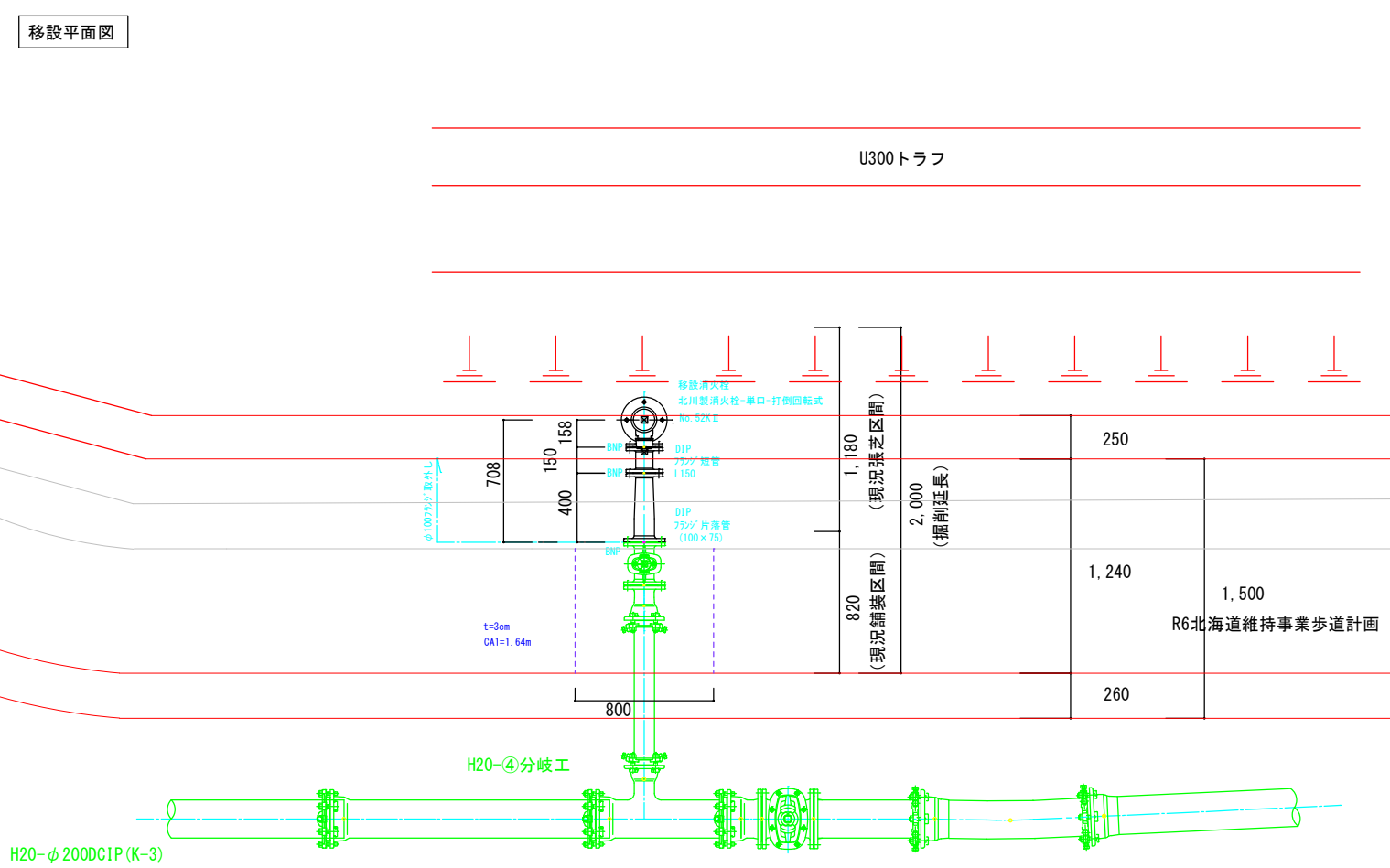
既設平面図



標準定規図



移設平面図



移設断面図

