

令和6年第3回定例会提出案件
概 要 説 明

(令和6年9月4日開会)

1 年末年始の休日を変更することに伴う関係条例の整備に関する条例

本条例は、年末年始の休日が国や北海道と異なっていることによる住民生活への混乱と不便の解消及び他の行政機関との連絡や連携に支障が生じている状況の改善を図るため、関係する既設条例の一部を改正しようとするものであります。

2 行政手続きにおける特定の個人を識別するための番号の利用等に関する法律等の一部を改正する法律の施行に伴う関係条例の整理に関する条例

本条例は、行政手続きにおける特定の個人を識別するための番号の利用等に関する法律等の一部を改正する法律の施行に伴い、令和6年12月2日から被保険者証の発行が廃止されるため、関係する既設条例の一部を改正しようとするものであります。

3 財産の取得について

本件は、役場新庁舎の一部として活用を予定している旧八雲養護学校の土地を購入することについて、地方自治法第96条第1項第8号及び議会の議決に付すべき契約及び財産の取得又は処分に関する条例第3条の規定により、議会の議決を求めようとするものであり、関係図面は別紙1のとおりであります。

4 町道路線の変更について

本件は、音名川線の変更について、道路法第10条第3項の規定により、議会の議決を求めようとするものであり、その内容は別紙2のとおりであります。

5 令和6年度八雲町一般会計補正予算（第6号）

6 令和6年度八雲町介護保険事業特別会計補正予算（第3号）

上記2件の補正予算の概要は別紙3のとおりであります。

7 専決処分の承認を求めることについて

本件は、令和6年度八雲町一般会計補正予算（第5号）について、地方自治法第179条第1項の規定に基づき、令和6年8月2日に専決処分したので、同条第3項の規定によりこれを報告し、承認を求めようとするものであり、その概要は別紙4のとおりであります。

8 専決処分の報告について

本件は、八雲町住初町138番地の八雲町役場駐車場内において、左折してきた車両と接触し損害を与えた事故に係る損害賠償の額の決定について、地方自治法第180条第1項の規定による議会の指定に基づき、令和6年7月19日に専決処分したので、これを報告するものであります。

9 専決処分の報告について

本件は、令和5年度の児童手当現況届の入力処理を誤ったことにより、未支給となっていた児童手当に対応する損害賠償の額の決定について、地方自治法第180条第1項の規定による議会の指定に基づき、令和6年7月30日に専決処分したので、これを報告するものであります。

10 株式会社青年舎の経営状況の報告について

本件は、株式会社青年舎の実施した事業の概要及びその実績等について、地方自治法第243条の3第2項の規定により、議会に報告しようとするものであります。

11 株式会社木蓮の経営状況の報告について

本件は、株式会社木蓮の実施した事業の概要及びその実績等について、地方自治法第243条の3第2項の規定により、議会に報告しようとするものであります。

12 八雲町人権擁護委員の推薦につき意見を求めることについて

本件は、任期満了による後任者の推薦にあたり、人権擁護委員法第6条第3項の規定により、議会の意見を求めようとするものであります。

13 令和5年度八雲町一般会計歳入歳出決算認定について

14 令和5年度八雲町国民健康保険事業特別会計歳入歳出決算認定について

15 令和5年度八雲町後期高齢者医療特別会計歳入歳出決算認定について

16 令和5年度八雲町介護保険事業特別会計歳入歳出決算認定について

17 令和5年度八雲町熊石地域簡易水道事業特別会計歳入歳出決算認定について

18 令和5年度八雲町下水道事業特別会計歳入歳出決算認定について

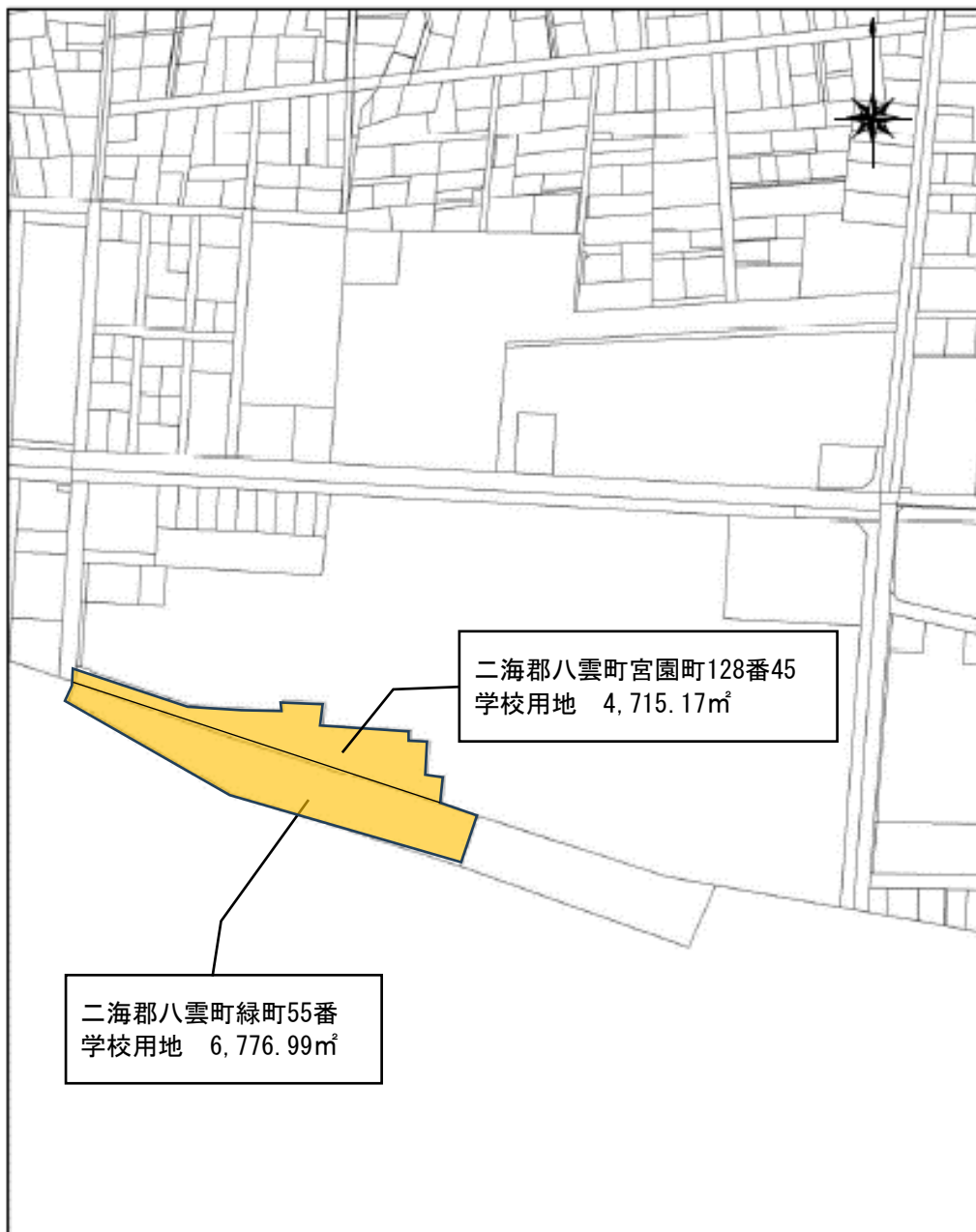
19 令和5年度八雲町農業集落排水事業特別会計歳入歳出決算認定について

20 令和5年度八雲町病院事業会計決算認定について

21 令和5年度八雲町水道事業会計決算認定について

上記9件の決算の内容は、別冊のとおりであります。

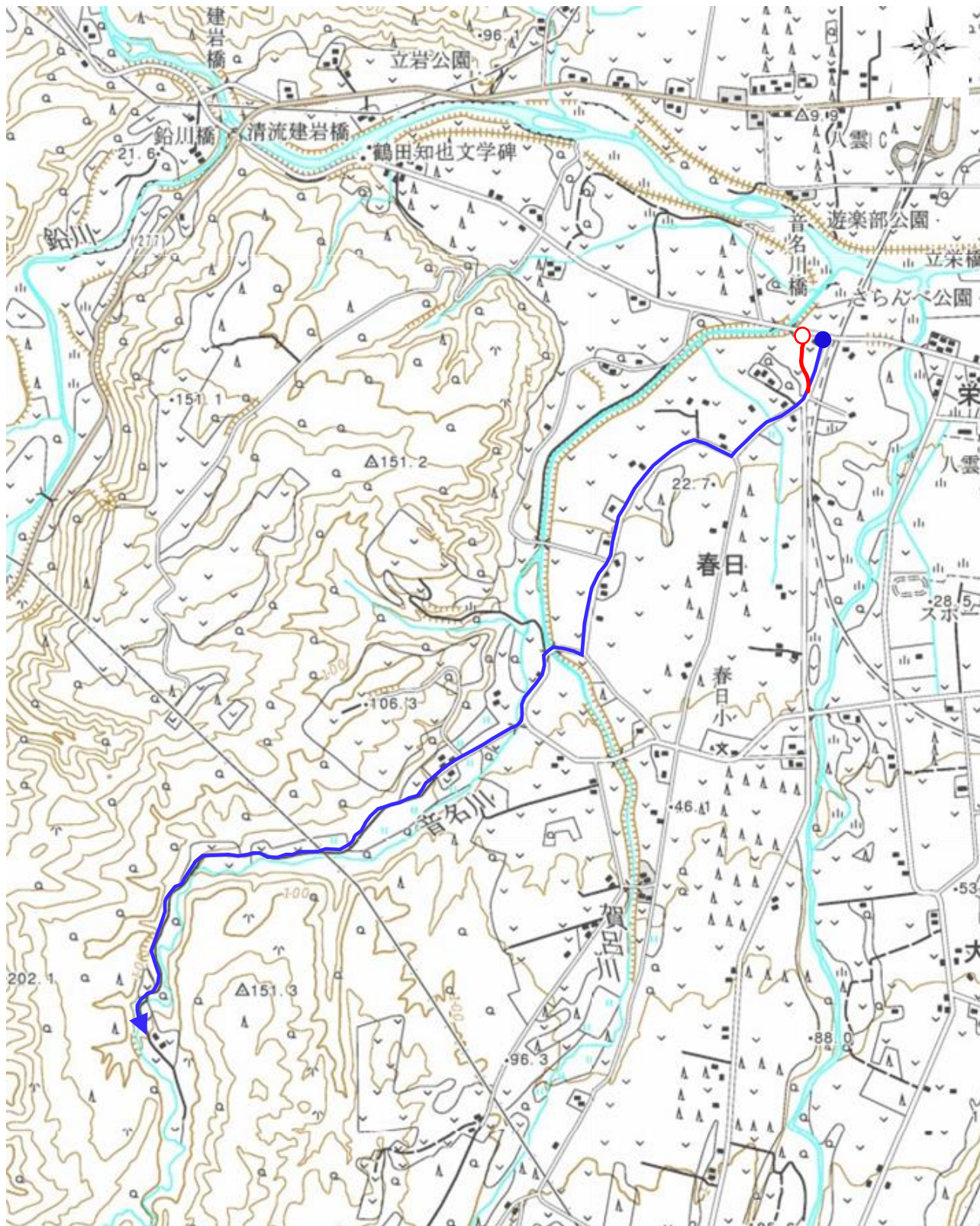
財産の取得について



別紙 2

町道路線の変更について

路線番号 13184 音名川線	旧	● 起点:八雲町 春日 33 番 1 地先 ▲ 終点:八雲町 春日 595 番地先	延長 5,591.80m
	新	○ 起点:八雲町 春日 46 番 1 地先 ▲ 終点:八雲町 春日 595 番地先	延長 5,584.67m



令和6年度八雲町各会計補正予算資料

一般会計(第6号)

(単位：千円)

	科 目	補正前の額	補 正 額	補正後の額	補 正 額 の 説 明
歳 入	11 地 方 交 付 税	5,203,314	39,734	5,243,048	普通交付税39,734
	16 道 支 出 金	753,041	1,656	754,697	農業水路等長寿命化・防災減災事業交付金 1,656
	合 計	17,037,196	41,390	17,078,586	
歳 出	2 総 務 費	3,710,072	1,137	3,711,209	庁用備品購入費1,137
	6 農 林 水 産 業 費	1,422,968	5,733	1,428,701	入沢幹線用水路目地補修工事請負費5,733
	7 商 工 費	407,244	12,760	420,004	施設修繕料2,563 機械器具等修繕料10,197
	13 諸 支 出 金	15,967	21,760	37,727	障がい者医療費国庫負担金過年度分返還金 1,964 障がい者医療費道負担金過年度分返還金209 障がい者自立支援給付費国庫負担金過年度分返 還金689 障がい者自立支援給付費道負担金過年度分返還 金345 低所得者介護保険料軽減国庫負担金過年度分返 還金332 障がい児入所給付費等国庫負担金過年度分返還 金6,702 障がい児入所給付費等道負担金過年度分返還金 201 新型コロナウイルスワクチン接種対策費国庫負担金過年度 分返還金5,245 新型コロナウイルスワクチン接種体制確保事業費国庫補助 金過年度分返還金5,494 感染症予防事業費等国庫補助金過年度分返還金 579
	合 計	17,037,196	41,390	17,078,586	

介護保険事業特別会計(第3号)【保険事業勘定】

(単位：千円)

	科 目	補正前の額	補 正 額	補正後の額	補 正 額 の 説 明
歳 入	8 繰 入 金	382,502	29,922	412,424	介護給付費準備基金繰入金29,922
	合 計	2,007,695	29,922	2,037,617	
歳 出	5 諸 支 出 金	11,877	29,922	41,799	介護給付費国庫負担金過年度分返還金15,753 介護給付費道負担金過年度分返還金5,268 介護給付費基金交付金過年度分返還金5,527 地域支援事業国庫補助金過年度分返還金836 地域支援事業支援交付金過年度分返還金980 地域支援事業道補助金過年度分返還金508 介護保険事業費補助金過年度分返還金1,050
	合 計	2,007,695	29,922	2,037,617	

別紙 4

令和6年度八雲町各会計補正予算資料

一般会計(第5号)

(単位：千円)

	科 目	補正前の額	補 正 額	補正後の額	補 正 額 の 説 明
歳 入	20 繰 越 金	53,483	4	53,487	前年度繰越金4
	22 町 債	1,080,800	5,100	1,085,900	災害復旧事業債5,100
	合 計	17,032,092	5,104	17,037,196	
歳 出	11 災 害 復 旧 費	5	5,104	5,109	公共土木施設災害復旧調査設計業務委託料 5,104
	合 計	17,032,092	5,104	17,037,196	
地 方 債 (追 加)		—	5,100	5,100	災害復旧事業 限度額 5,100
合 計		1,080,800	5,100	1,085,900	

令和6年7月28日から29日の豪雨による被災状況(一般会計)

(1) 公共土木施設補助災害

No.	区 分	被災施設	被災状況	被災額 (概算)	備 考
1	道 路	相沼内川沿線	道路護岸決壊 (L=110m)	17,000	
	合 計			17,000	