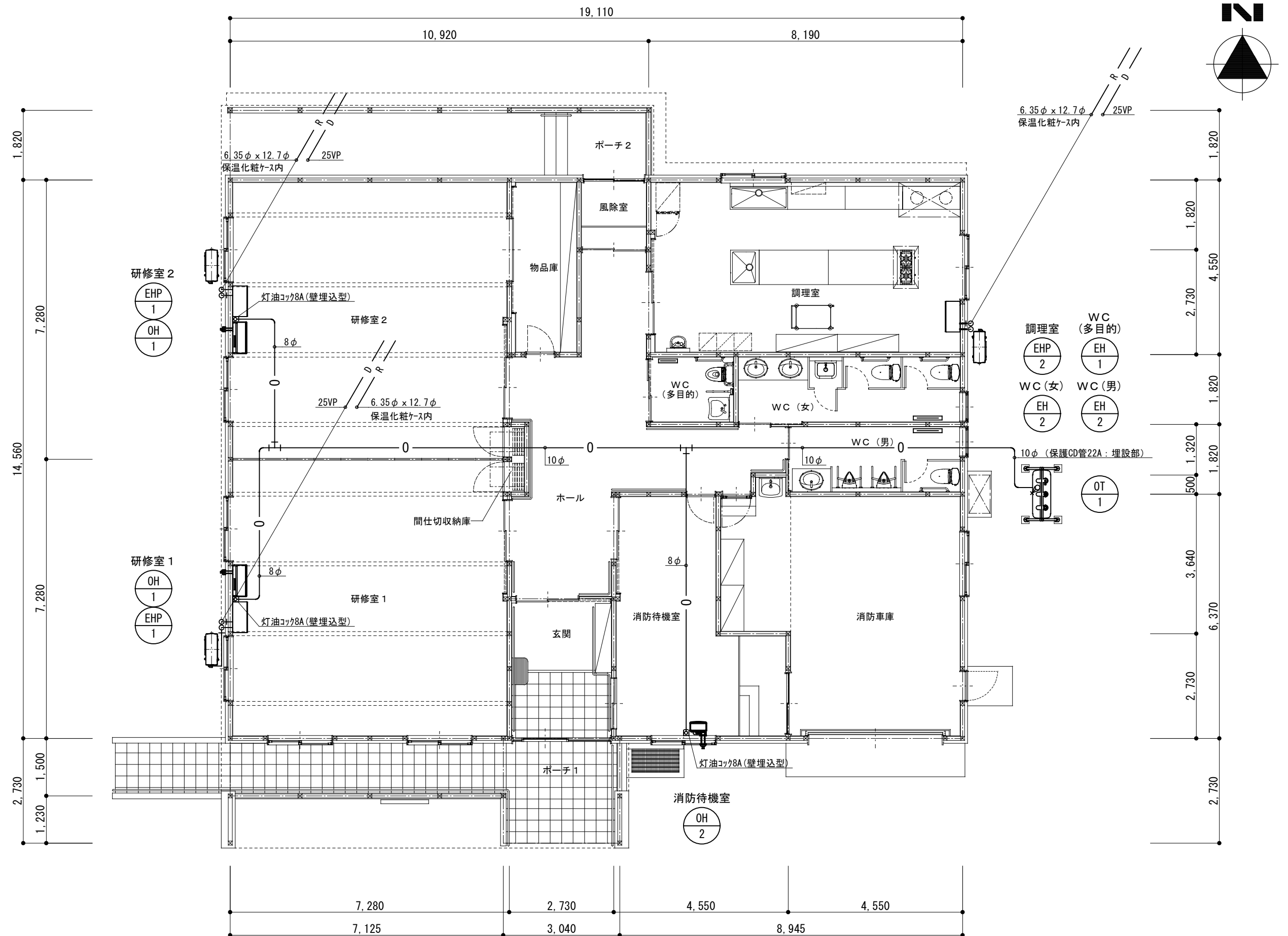


関内地区地域会館新築工事（機械設備）

[illegible]



冷暖房設備平面図 S=1:100

| | |
|-----------------|---|
| 軒天用フード 100φ | 1 |
| SUS製、ガリ付、網無、指定色 | |
| 軒天用フード 200φ | 6 |
| SUS製、ガリ付、網無、指定色 | |

| | |
|-------------|---|
| 物品庫 | |
| 自然換気口 | |
| フィルター付、100φ | 1 |

| | |
|------------------|---|
| 防風板付ベントキャップ 100φ | 3 |
| SUS製、ガリ付、網無、指定色 | |
| 防風板付ベントキャップ 150φ | 3 |
| SUS製、ガリ付、網無、指定色 | |
| 防風板付ベントキャップ 200φ | 2 |
| SUS製、ガリ付、網無、指定色 | |

| | |
|----------|---|
| 防雪フード | |
| 350×350 | 1 |
| SUS製・防鳥網 | |

| | |
|----------------|---|
| 吹出口 消音形接続ボックス付 | |
| フィルター付 天吊金具 | 1 |

| | |
|----------|---|
| 防雪フード | |
| 300×300 | 2 |
| SUS製・防鳥網 | |

<注記>

※一般換気の給排気ダクト防露
外壁より1.5m未満の各所排気ダクト、全ての給気ダクト(GW25t～ALGC)

※厨房の給排気ダクト防露
排気ダクト(RW50t～ALGC)、給気ダクト(GW25t～ALGC)

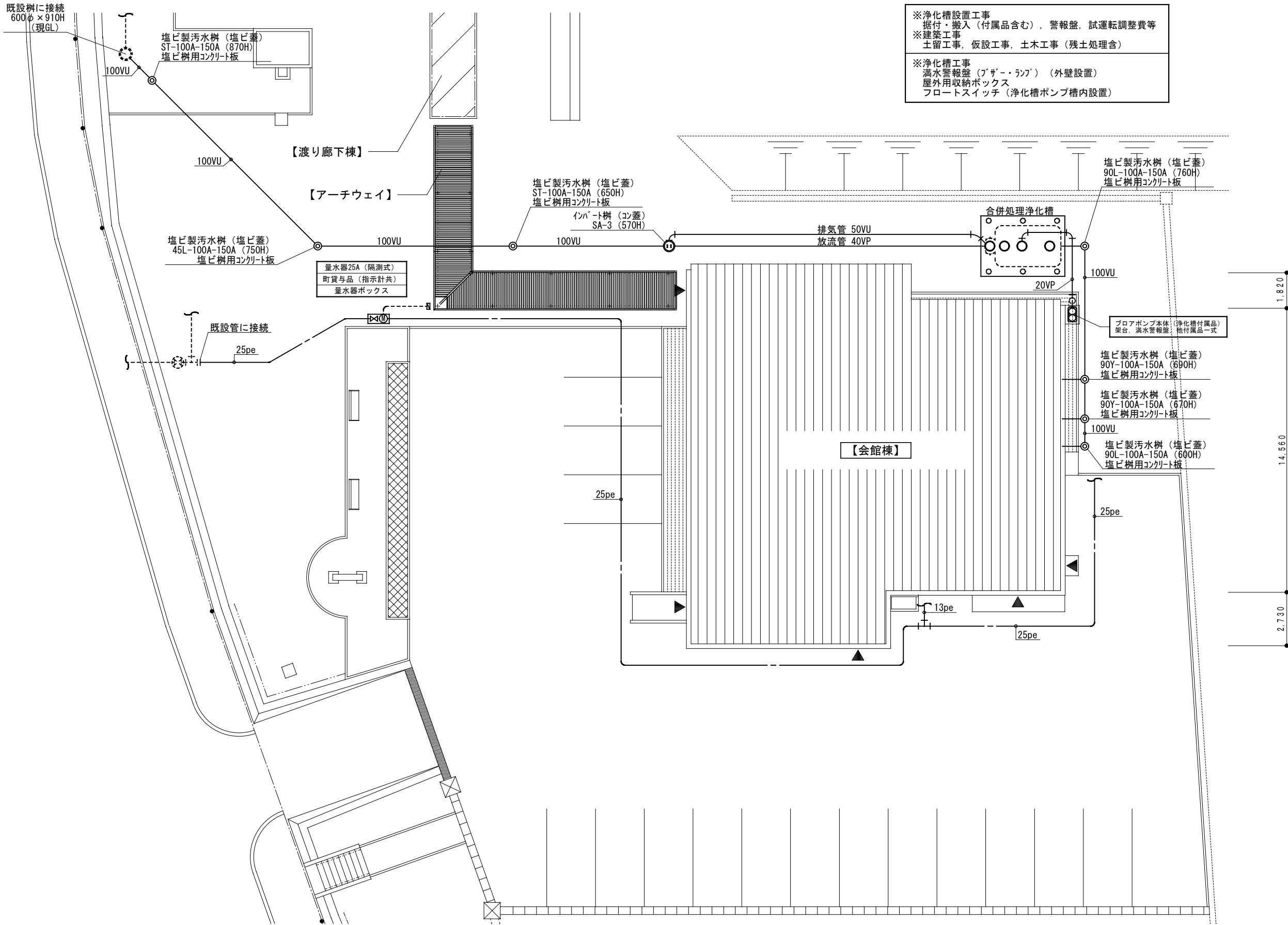
※排気フードは建築工事

冷暖房機器表

| 機 器 内 容 | | | 台数 | 電 源 | | 備考（参考型式） |
|---------|--------------|---|----|-------|-------|--------------------|
| 記 号 | 機 器 名 称 | 仕 様 | | k W | φ / V | |
| EHP-1 | 電気ヒートポンプエアコン | 型 式 壁掛型、セパレートタイプ、室外機耐塩害仕様 | 2 | | | SZ-ZXV8024S（三菱電機） |
| | | 仕 様 冷房能力 7.3kw、暖房能力 7.5kw | | 4.0 | 1／200 | S803ATAP-W（ダイキン） |
| | | 付 属 品 専用リモコン、ステンレス製防雪フード（吹出・吸込） 室外機据付高脚架台（垂鉛メッキ鋼板製）、据付基礎石 | | | | |
| EHP-2 | 電気ヒートポンプエアコン | 型 式 壁掛型、寒冷地向けセパレートタイプ、室外機耐塩害仕様 | 1 | | | MSZ-HXV8024S（三菱電機） |
| | | 仕 様 冷房能力 5.3kw、暖房能力 9.5kw、暖房低温能力 9.5kw（-15℃） | | 4.0 | 1／200 | S803ATDP-W（ダイキン） |
| | | 付 属 品 専用リモコン、ステンレス製防雪フード（吹出・吸込） 室外機壁取付架台（垂鉛メッキ鋼板製）、据付基礎石 | | | | |
| OH-1 | 石油温風暖房機 | 型 式 床置型、強制給排気式、防火性能認証品 | 2 | | | FF-11000BF（長府製作所） |
| | | 仕 様 （研修室1）暖房出力 7.5kw、燃料消費量 3.5kw、外形寸法 800×349×594H | | 0.122 | 1／100 | FF-B100H（コロナ） |
| | | 付 属 品 （研修室2）薄型給排気筒、給排気トップ、背面カバー、他付属品 | | | | |
| OH-2 | 石油温風暖房機 | 型 式 床置型、強制給排気式、防火性能認証品 | 1 | | | FF-4211TL（長府製作所） |
| | | 仕 様 （消防待機室）暖房出力 4.2kw、燃料消費量 4.86kw、外形寸法 440×303×600H | | 0.65 | 1／100 | FF-V642SH（コロナ） |
| | | 付 属 品 薄型給排気筒、給排気トップ、背面カバー、他付属品 | | | | |
| OT-1 | オイルタンク | 型 式 地上設置型、溶融亜鉛めっき鋼板製、灯油用 | 1 | | | |
| | | 仕 様 容量 450L | | | | |
| | | 付 属 品 ストレーナーバルブ、オイルコック、鍵付キャップ、表記板、据付束石 消火器（10型）、屋外用消火器ボックス（SUS製） | | | | |
| EH-1 | 電気パネヒーター | 型 式 壁掛形、本体鋼板製、温度調節器内蔵 | 1 | | | |
| | | 仕 様 暖房能力 0.5kw、外形寸法 490×70×500H | | 0.5 | 1／100 | |
| | | 付 属 品 壁掛金具、いたずら防止カバー、ケーブル・プラグ共 | | | | |
| EH-2 | 電気パネヒーター | 型 式 壁掛形、本体鋼板製、温度調節器内蔵 | 2 | | | |
| | | 仕 様 暖房能力 1.5kw、外形寸法 880×70×500H | | 1.5 | 1／100 | |
| | | 付 属 品 壁掛金具、いたずら防止カバー、ケーブル・プラグ共 | | | | |

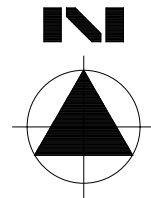
換気機器表

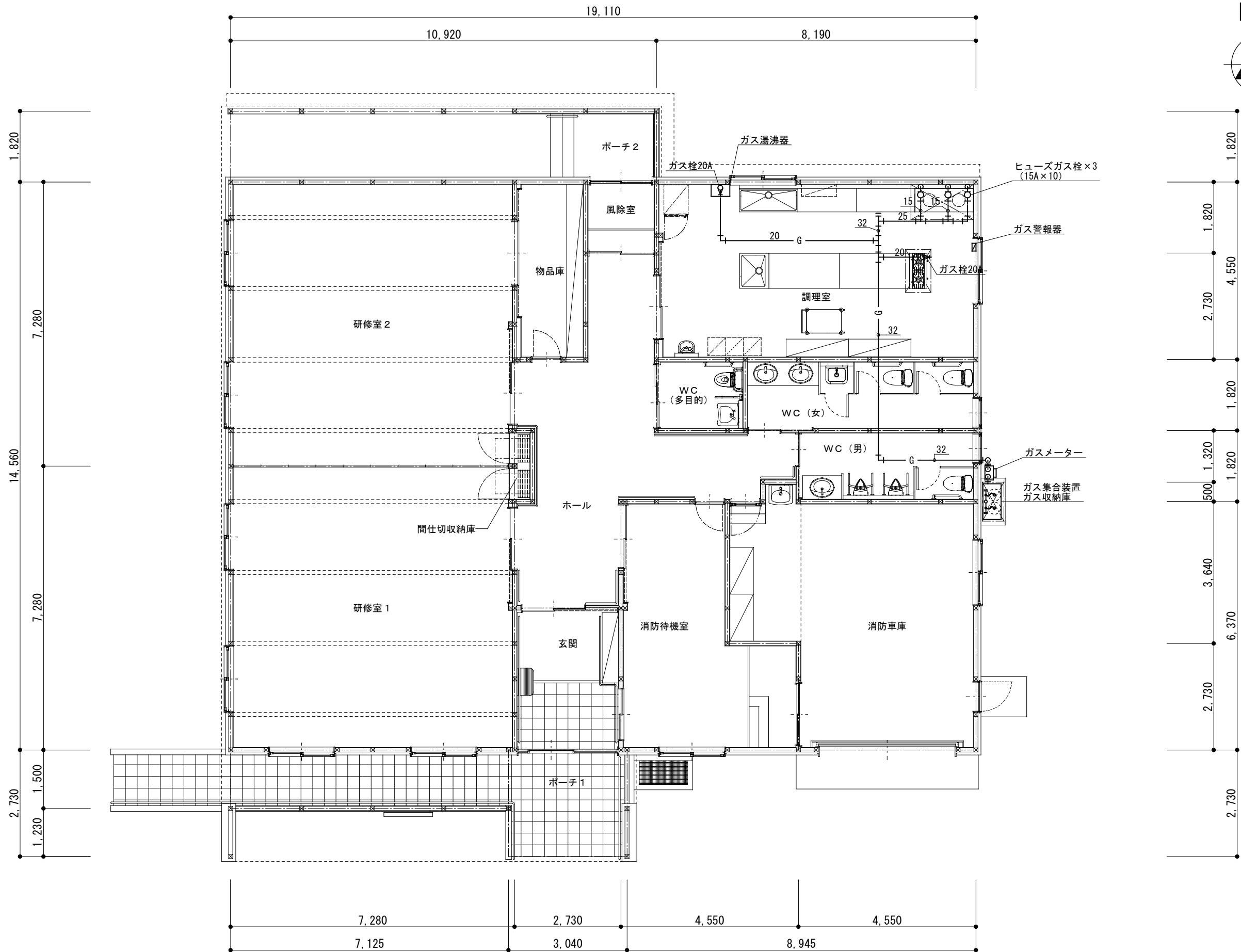
| 機 器 内 容 | | | 台数 | | | 備考（参考型式） |
|---------|--------------------|---|----|------|-------|--------------------------|
| 記 号 | 機 器 名 称 | 仕 様 | | k W | φ / V | |
| EF-1 | 天井埋込換気扇 （WC多目的） | 型 式 低騒音形、本体樹脂製、連結端子接続 | 1 | | | VD-13ZC13（三菱電機） |
| | | 仕 様 100φ×80m3/h×50Pa | | 0.02 | 1／100 | FY-24C8（パナソニック） |
| | | 付 属 品 スイッチ（電気設備工事） | | | | |
| EF-2 | 天井埋込換気扇 （物品庫） | 型 式 低騒音形、本体樹脂製、連結端子接続 | 1 | | | VD-15ZPC（三菱電機） |
| | | 仕 様 100φ×100m3/h×50Pa | | 0.02 | 1／100 | FY-24SK7（パナソニック） |
| | | 付 属 品 スイッチ（電気設備工事） | | | | |
| EF-3 | 天井埋込換気扇 （WC(男)） | 型 式 低騒音形、本体樹脂製、連結端子接続 | 1 | | | VD-17ZSC13（三菱電機） |
| | | 仕 様 150φ×160m3/h×50Pa | | 0.03 | 1／100 | FY-24SK7（パナソニック） |
| | | 付 属 品 スイッチ（電気設備工事） | | | | |
| EF-4 | 天井埋込換気扇 （WC(女)） | 型 式 低騒音形、本体樹脂製、連結端子接続 | 1 | | | VD-18ZC13（三菱電機） |
| | | 仕 様 150φ×210m3/h×50Pa | | 0.03 | 1／100 | FY-27C8（パナソニック） |
| | | 付 属 品 スイッチ（電気設備工事） | | | | |
| EF-5 | 天井埋込換気扇 （調理室） | 型 式 低騒音形、本体金属製、連結端子接続 | 1 | | | VD-23Z13（三菱電機） |
| | | 仕 様 150φ×450m3/h×50Pa | | 0.08 | 1／100 | FY-38S7（パナソニック） |
| | | 付 属 品 スイッチ（電気設備工事） | | | | |
| EF-6 | 有圧換気扇 （消防車庫） | 型 式 排気仕様、ステンレス製、SF-1と連動 | 1 | | | EF-25ASXC2（三菱電機） |
| | | 仕 様 250φ×500m3/h×30Pa | | 0.05 | 1／100 | FY-25GSX4（パナソニック） |
| | | 付 属 品 スイッチ（電気設備工事） ステンレス製電動式シャッター | | | | |
| EF-7 | 有圧換気扇 （調理室） | 型 式 排気仕様、厨房用、ステンレス製、メッシュフィルター付 | 1 | | | EF0-35FSB2（三菱電機） |
| | | 仕 様 350φ×1560m3/h×30Pa | | 0.1 | 1／100 | |
| | | 付 属 品 スイッチ（電気設備工事） ステンレス製電動式シャッター | | | | |
| EF-8 | 排風機 （調理室） | 型 式 ストレートシロッコファン、厨房仕様 | 1 | | | BFS-80SXA2（三菱電機） |
| | | 仕 様 200φ×790m3/h×100Pa | | 0.15 | 1／100 | FY-20TCF3（パナソニック） |
| | | 付 属 品 スイッチ（電気設備工事）、防振吊金物、たわみ継手 | | | | |
| SF-1 | 有圧換気扇 （消防車庫） | 型 式 給気仕様、ステンレス製、EF-6と連動 | 1 | | | EF-25ASXC2-Q（三菱電機） |
| | | 仕 様 250φ×500m3/h×30Pa | | 0.05 | 1／100 | FY-25GSX4（パナソニック） |
| | | 付 属 品 スイッチ（電気設備工事） ステンレス製電動式シャッター | | | | |
| SF-2 | 送風機 （調理室） | 型 式 ストレートシロッコファン、給気仕様 | 1 | | | BFS-100SSUA2（三菱電機） |
| | | 仕 様 200φ×1000m3/h×150Pa | | 0.22 | 1／100 | FY-23KCS3（パナソニック） |
| | | 付 属 品 スイッチ（電気設備工事）、防振吊金物、たわみ継手 | | | | |
| HEX-1 | 空調換気扇 （消防待機室） | 型 式 天井カセット形、マイコンタイプ | 1 | | | LGH-N15CX3（三菱電機） |
| | | 仕 様 100φ×120m3/h×50Pa | | 0.07 | 1／100 | FY-M150ZB10（パナソニック） |
| | | 付 属 品 天井パネル、吊金物、専用スイッチ（配線結線共） | | | | |
| HEX-2 | 空調換気扇 （研修室1） | 型 式 天井カセット形、マイコンタイプ | 2 | | | LGH-N50CX3（三菱電機） |
| | | 仕 様 200φ×480m3/h×80Pa | | 0.2 | 1／100 | FY-M500ZB10（パナソニック） |
| | | 付 属 品 天井パネル、吊金物、専用スイッチ（配線結線共） | | | | |
| GF-1 | グリッドファン | 型 式 低圧損形、両面1連式、本体ステンレス製 | 1 | | | FSVL1-525W、FGS3020（ホーコス） |
| | | 仕 様 処理風量 790m3/h×30Pa、外形寸法 370×504×280H | | | | JGZ-301、JD-3025（下田エコテック） |
| | | 付 属 品 オイルフィルター2枚、ファイヤーガード、付属品一式 | | | | |
| OA-1 | 給気グリル | 型 式 天井取付消音形、ダクト接続ボックス付、フィルター付 | 2 | | | PZ-N20GM2（三菱電機） |
| | | 仕 様 200φ×500m3/h | | | | |
| | | 付 属 品 天吊金具 | | | | |



※浄化槽設置工事
据付・搬入（付属品含む）、警報盤、試運転調整費等
※建築工事
土留工事、仮設工事、土木工事（残土処理含）

※浄化槽工事
満水警報盤（ブザー・ランプ）（外壁設置）
屋外用収納ボックス
フロートスイッチ（浄化槽ポンプ槽内設置）





ガス設備平面図 S=1:100

衛生器具表

| 器具名称 | 器具仕様（参考型式） | WC (男) | WC (女) | 多目的 トイレ | 調理 室 | 消防 車庫 | 外 部 | 数 量 |
|----------|--|-----------|-----------|------------|---------|----------|--------|--------|
| 洋風大便器 | CS232B, SH232BN, TCF4713AKR (AC100V1278W), YH702 (棚付二連紙巻器) | 1 | 2 | | | | | 3 |
| 洋風大便器 | CS597BCS, SH596BAYR, TCF5840AUPR (AC100V1260W), YH702 (棚付二連紙巻器) | | | 1 | | | | 1 |
| 小便器 | UFS900WR, 壁掛自動洗浄機能（自己発電）付 | 2 | | | | | | 2 |
| 洗面器 | L525RCU, TLE28SA1A (自動単水栓AC100V), TLDS2201J, T6BR, TK525 | 1 | 2 | | | | | 3 |
| 洗面器 | L103A, TLE28SS1A (自動単水栓AC100V), TLDP2206J, TL220D | | | 1 | | | | 1 |
| 手洗器 | L30DM, TL19AR (自閉式立水栓), T22BP, TL220D, TS126AR (水石けん入れ) | | | | 1 | | | 1 |
| 洗面化粧台 | LDA606BYHSA, LMA604DC, LWA600K, RESK06A2 (電気温水器AC100V600W), 付属品共 | | | | | 1 | | 1 |
| 掃除用流し | SK22A, T23AEQ20C, T37SGEP, TN114, TK22, T9R, HH04060x2 | | 1 | | | | | 1 |
| 化粧鏡 | YM6075F, 650x750, 耐食仕様 | | | 1 | | | | 1 |
| 湯水混合水栓 | TKS05303J, シングルレバー式, 台付, シャワー切替付 | | | | 1 | | | 1 |
| 湯水混合水栓 | TKS05314J, シングルレバー式, 壁付, ハンドシャワー・シャワー切替付 | | | | 1 | | | 1 |
| 横水栓 | F7-13A, T200SNR13 | | | | | | 1 | 1 |
| 横水栓 | F12-13A, T28AUNH13, 自動接手付, 伸縮式水抜栓15A, 角型収納ボックスDS型 (420x270x345H) | | | | | 1 | | 1 |
| グリーストラップ | ステンレス製, 床吊型, パイプ導入型, 許容流入流量60L/min, ステンレス製蓋, 嵩上げ用スリーブ枠, アングルサポート (L65x6), 吊ボルト (M12) | | | | 1 | | | 1 |
| ガス湯沸器 | 壁掛型, 給湯能力20号 (43.6kW), 消費電力56W, 給排気筒セット, リモコン (本体組込) | | | | 1 | | | 1 |
| ガス集合装置 | 50K2本立用, 自動切替調整器 (10kg/h), 高圧ホース, 圧力計, ガスコック, マイコン型ガスメーター (10kg/h) | | | | | | 1 | 1 |
| ガス収納庫 | 50-W型, 50K2本用, 容器マット (2本用), 容器ベルト | | | | | | 1 | 1 |
| ガス警報器 | 一体形, LPG用, AC100V | | | | 1 | | | 1 |

※建築工事：手すり, カウンター, 背もたれ, 鏡 (WC (男女))

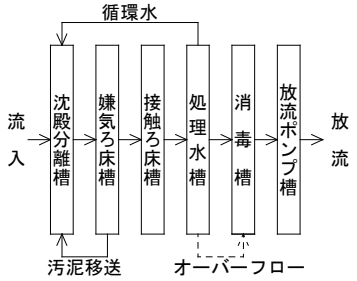
| 仕 様 表 | | | | |
|-------------|----------------|---------------|--------------|--------------|
| 処理方式 | 接触ろ床方式 | | | |
| 処理対象人員 | 2 5 人 | | | |
| 汚水量 | 5 . 0 0 m3 / d | | | |
| 流入水質 | BOD 200mg / L | COD 100mg / L | T-N 45mg / L | SS 160mg / L |
| 放流水質 | BOD 20mg / L | COD 30mg / L | T-N 20mg / L | SS 15mg / L |
| ① | 沈殿分離槽 | 有効容量 | 2 . 3 7 5 | m 3 |
| ② | 嫌気ろ床槽 | 有効容量 | 2 . 3 7 5 | m 3 |
| ③ | 接触ろ床槽 | 有効容量 | 1 . 5 7 0 | m 3 |
| ④ | 処理水槽 | 有効容量 | 0 . 8 4 6 | m 3 |
| ⑤ | 消毒槽 | 有効容量 | 0 . 0 5 3 | m 3 |
| ⑥ | 放流ポンプ槽 | 有効容量 | 0 . 1 0 5 | m 3 |
| 総容量 | | 有効容量 | 7 . 2 1 9 | m 3 |
| 機 器 装 置 仕 様 | | | | |
| ブロウ | 吐出量 | 口 径 | 消費電力 | 運転方式 |
| | 2 0 0 L / min | φ 2 0 | 1 3 0 W | 連続運転 |
| 放流ポンプ | 吐出量 | 口 径 | 出力 | 運転方式 |
| | 1 0 0 L / min | φ 3 0 | 1 5 0 W | 自動交互運転 |
| 槽本体 | FRP | | | |
| パイプ類 | PVC、PPまたはPE | | | |
| ろ材 | PPまたはPE | | | |
| マンホール | FRP（1500K） | | | |
| 消毒剤 | 固形塩素剤 | | | |

| | | |
|------|-------------|-----------------------------|
| 配管仕様 | 露出配管（ブロウ廻り） | V P |
| | 土中配管 | φ 4 0 以下～V P ・ φ 5 0 以上～V U |
| | 槽内配管 | メーカー仕様 |

注1）上部はT－6荷重とする。
注2）機器電源は単相100V、総電力は430W（50Hz）、
一次側引込電気容量は15A以上とする。
注3）図中の”G．L”は浄化槽位置での仕上げレベルを示す。
注4）浄化槽からブロウまでの距離は20m以内とする。

| 放流ポンプ槽配管仕様 | |
|------------|-----------|
| 排気管 | V U 5 0 |
| 電線管 | P F D 3 6 |

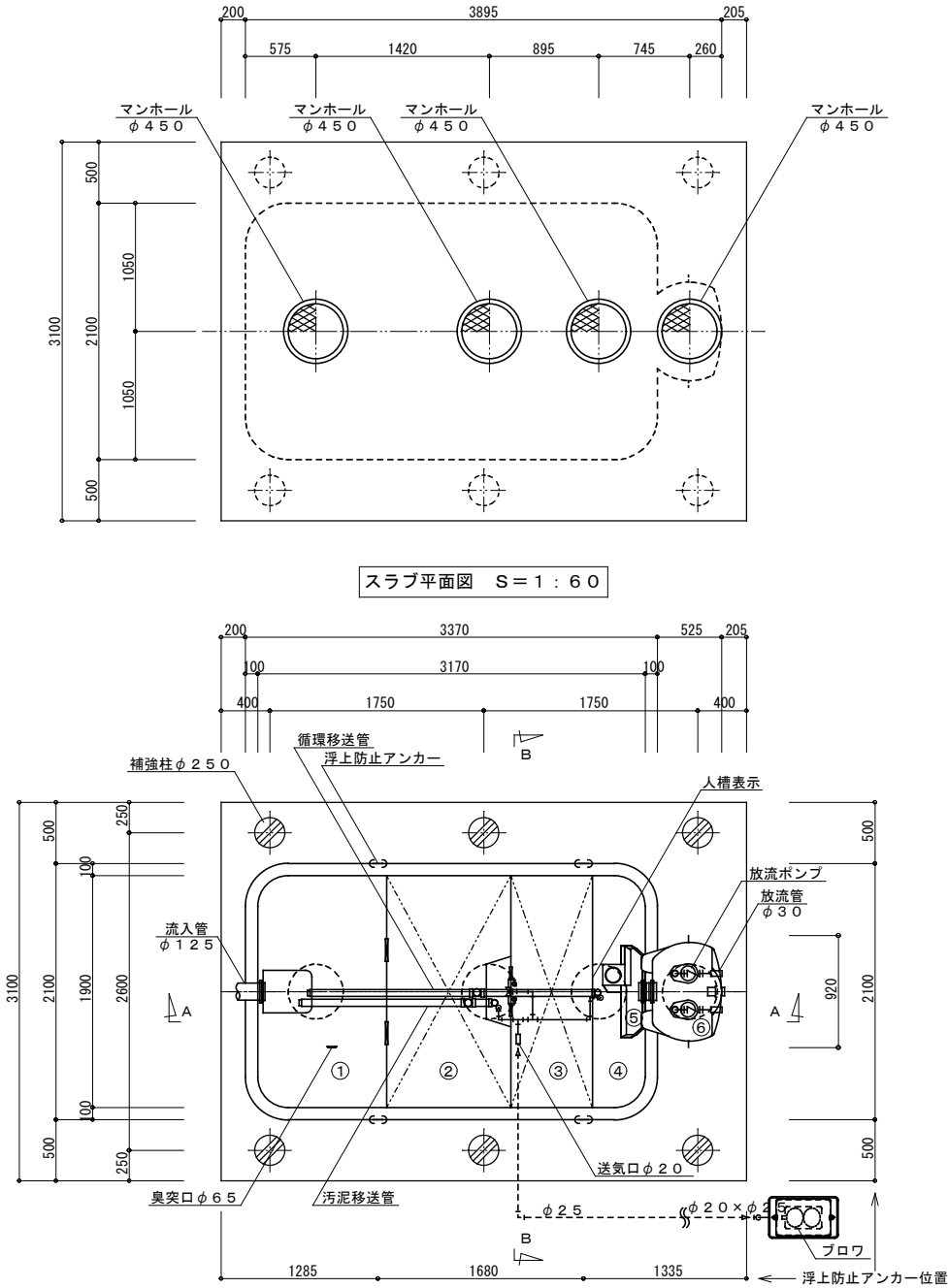
注1）放流ポンプ槽の排気管は必ず接続のこと。接続工事は浄化槽工事範囲外とする。
注2）排気管の放出部は、側溝の最大水位より100mm以上（目安）上部に設置のこと。
注3）排気管は雨水配管や放流配管、他の污水配管と絶対に合流接続しないこと。
注4）排気管は途中で水溜りが起こるようなV字配管にしないこと。
注5）電線管の両端はシリコンシーラントなどで必ずコーキング処理のこと。



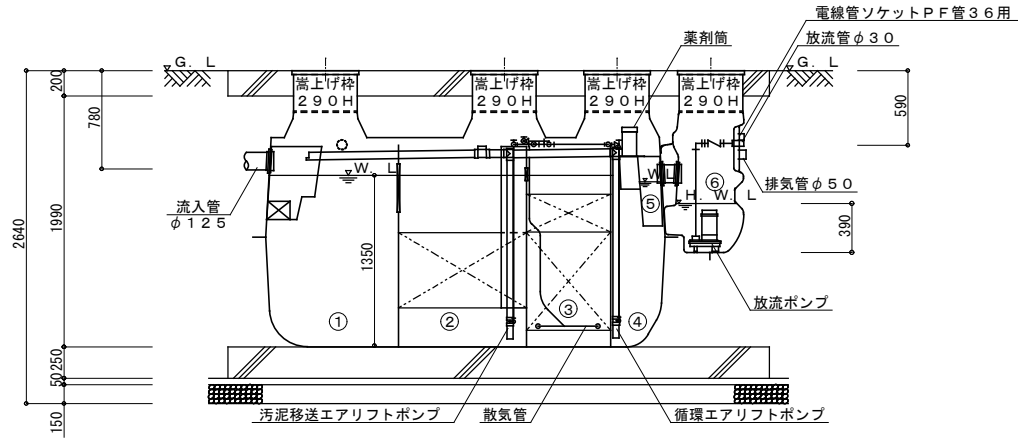
フローシート

浄化槽設備図（1）

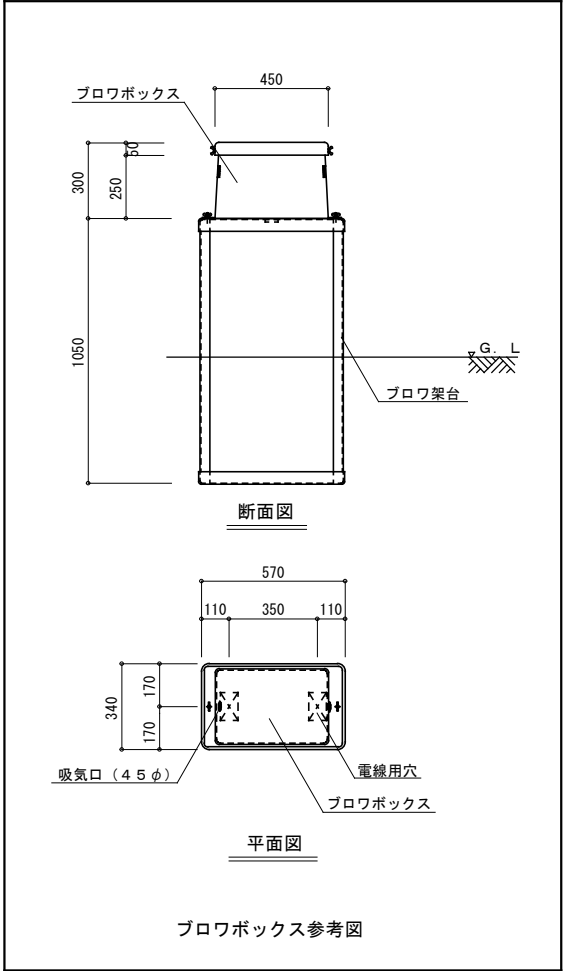
| 縮 尺 | 図 面 番 号 |
|------|---------|
| 1：60 | M－10 |
| 1： | |
| 1： | |



内部平面図 S=1：60



A－A断面図 S=1：60



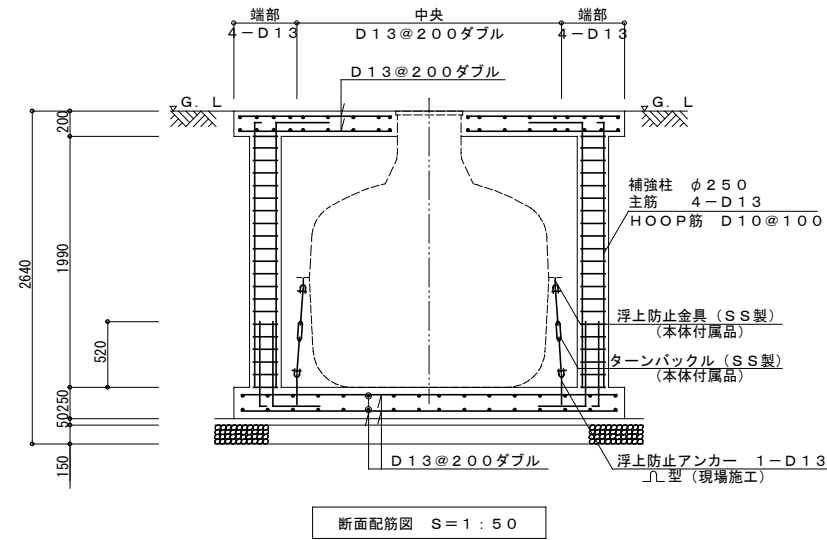
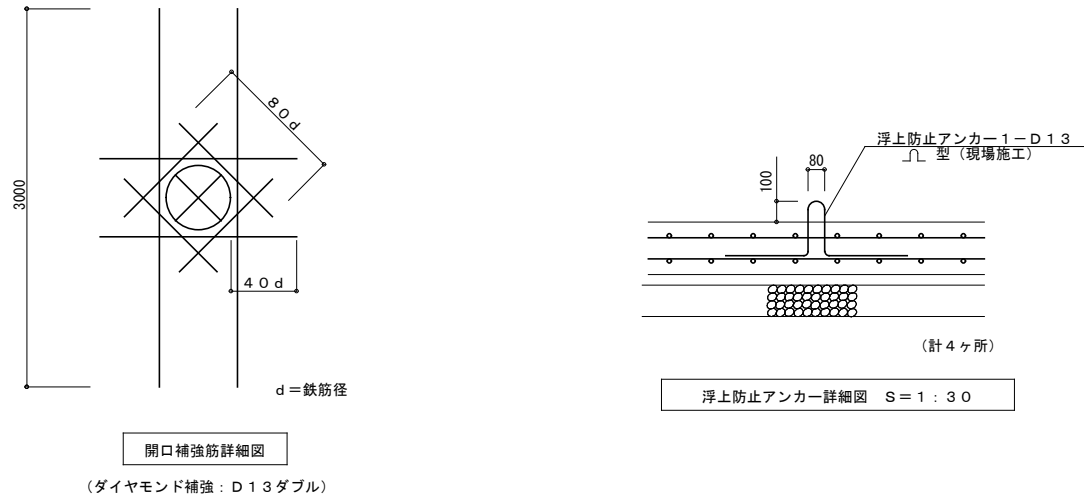
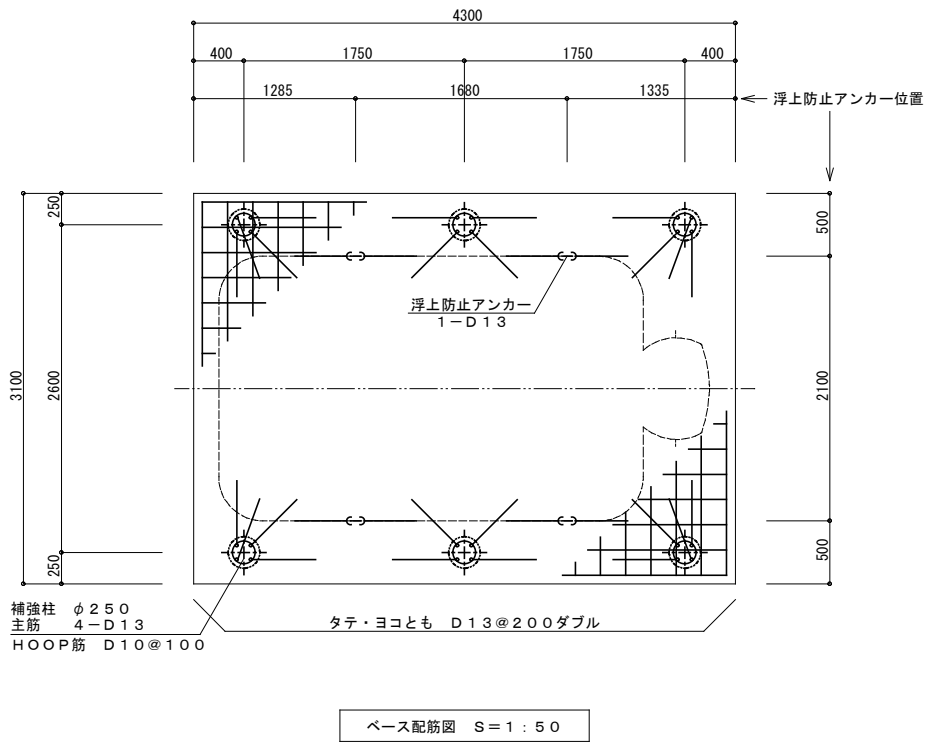
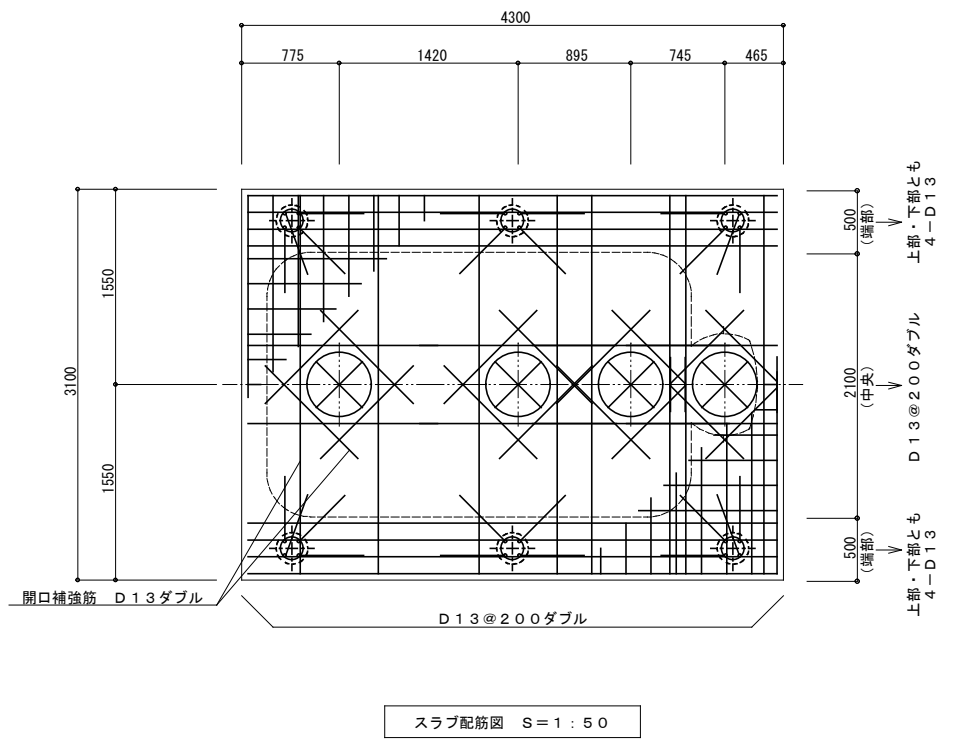
断面図

平面図

ブロウボックス参考図

浄化槽設備図（1） S=1:60

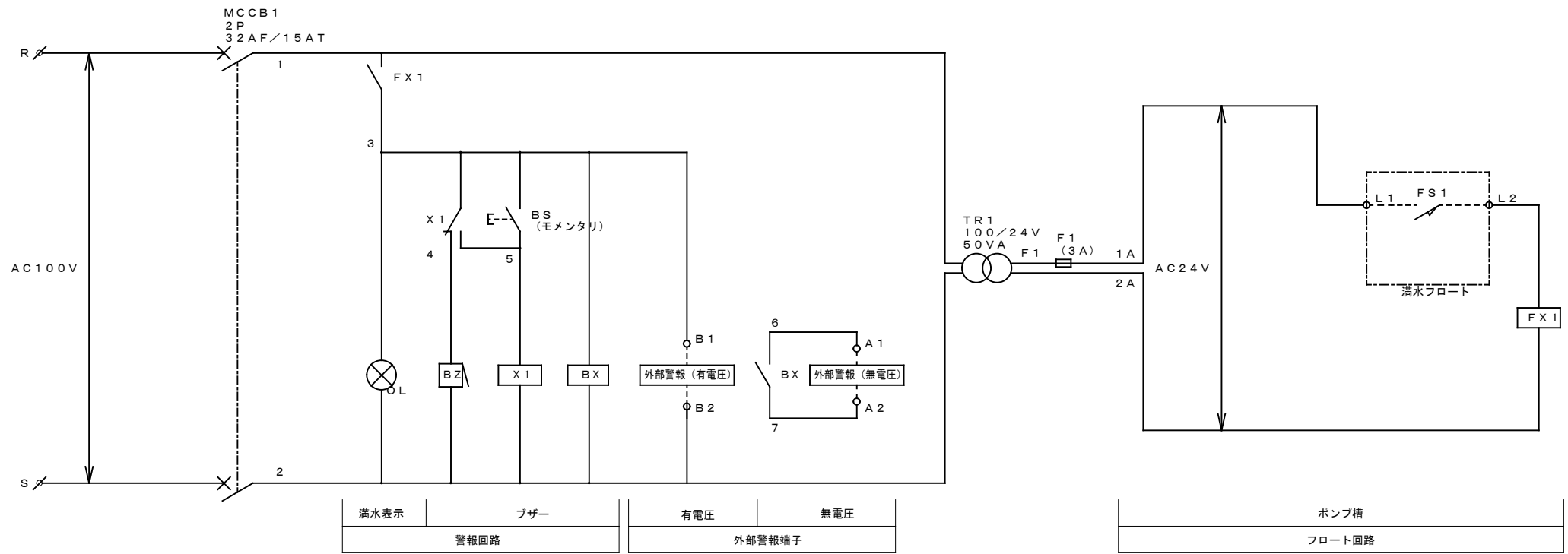
| 検 図 | 担 当 | 作 成 |
|-----|-----|-----|
| | | |



| | |
|---------|---------------------------|
| 一 般 事 項 | |
| コンクリート | $F_c = 21 \text{ N/mm}^2$ |
| 鉄 筋 | SD295A |
| 鉄筋かぶり | スラブ 40 |
| | ベース 60 |
| 定着及継手 | 40d |
| 地 業 | 砕石又はRC 40~0 |

注1) 上部はT-6荷重とする。
注2) 図中の”G. L”は浄化槽位置での仕上げレベルを示す。
注3) 地耐力は60KN/m²以上必要とする。
(実際の工事業者が確認後施工の事)
注4) 現状嵩上げ高さ: 290mm、最大嵩上げ高さ: 300mmまで

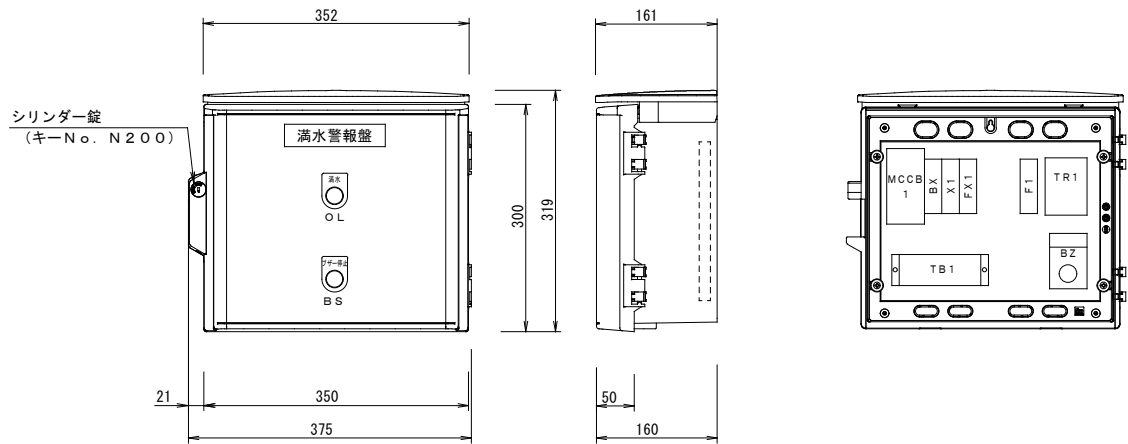
複線結線図



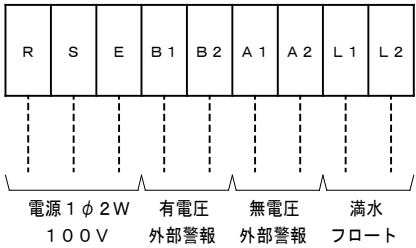
BOX仕様

| | |
|------|---------|
| 型 式 | CALP100 |
| 構 造 | 屋外壁掛型 |
| 設計番号 | |
| 材 質 | プラスチック |
| 色 | N8.5 |

警報盤姿図



端子台配置図 (TB1)



浄化槽設備図 (3)